

# Kvalitetsindikatorrapport for Brystkræft 2012

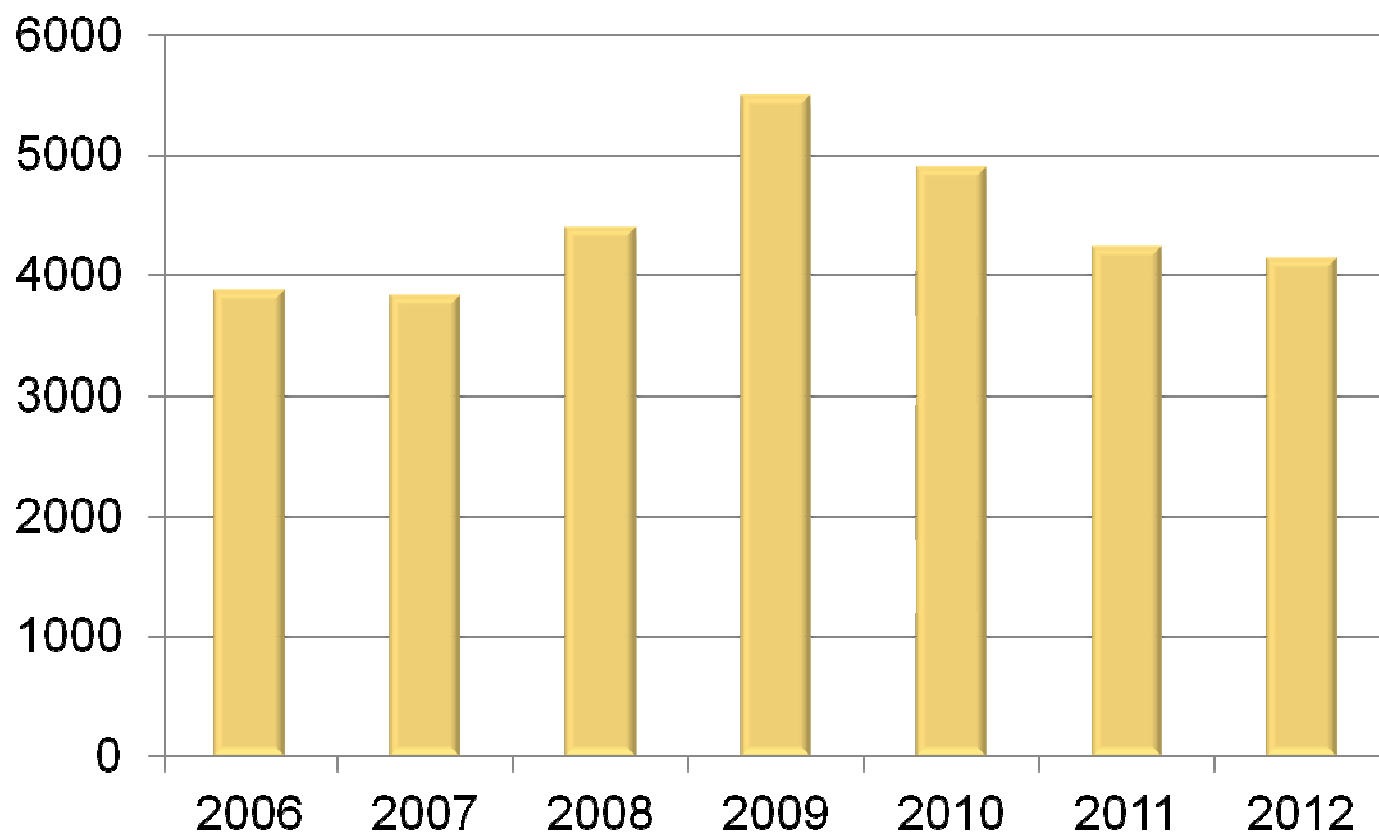
Landsdækkende Klinisk Kvalitetsdatabase for Brystkræft



DBC | Danish Breast Cancer Cooperative Group



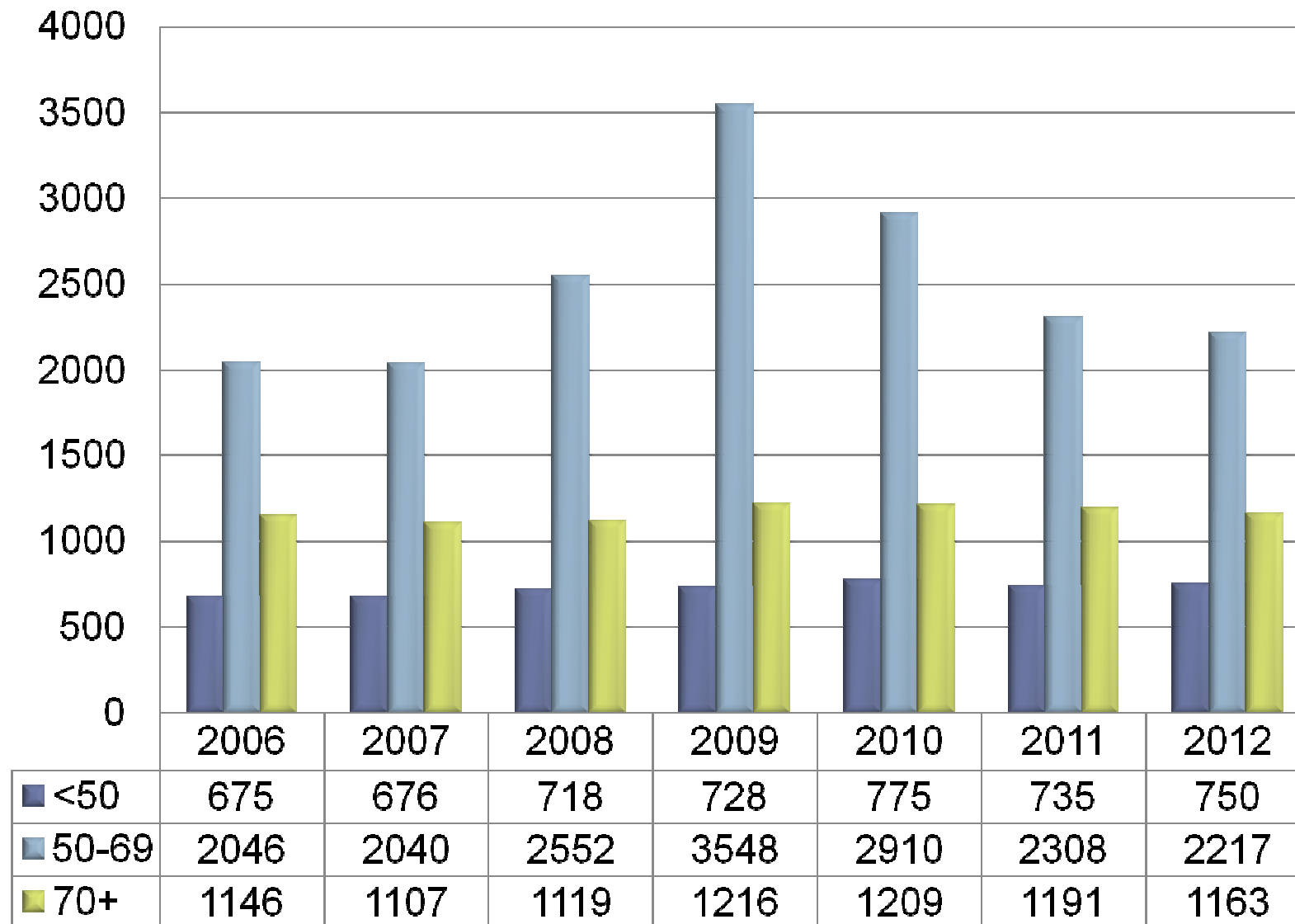
## Antal indberettede patienter per år



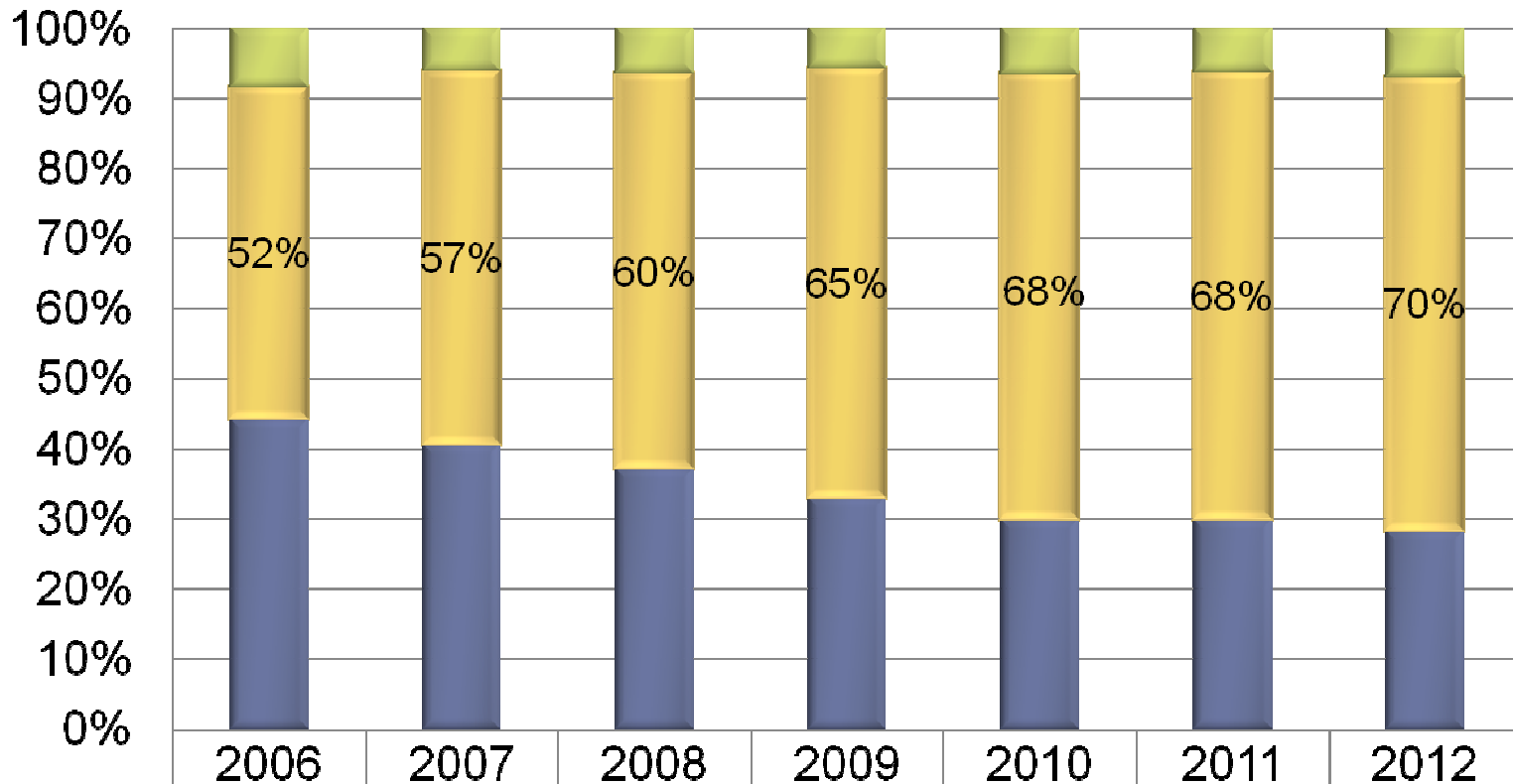
**DBCG**

**Danish Breast Cancer Cooperative Group**

## Indberettede patienter i forhold til alder



## Operationstype

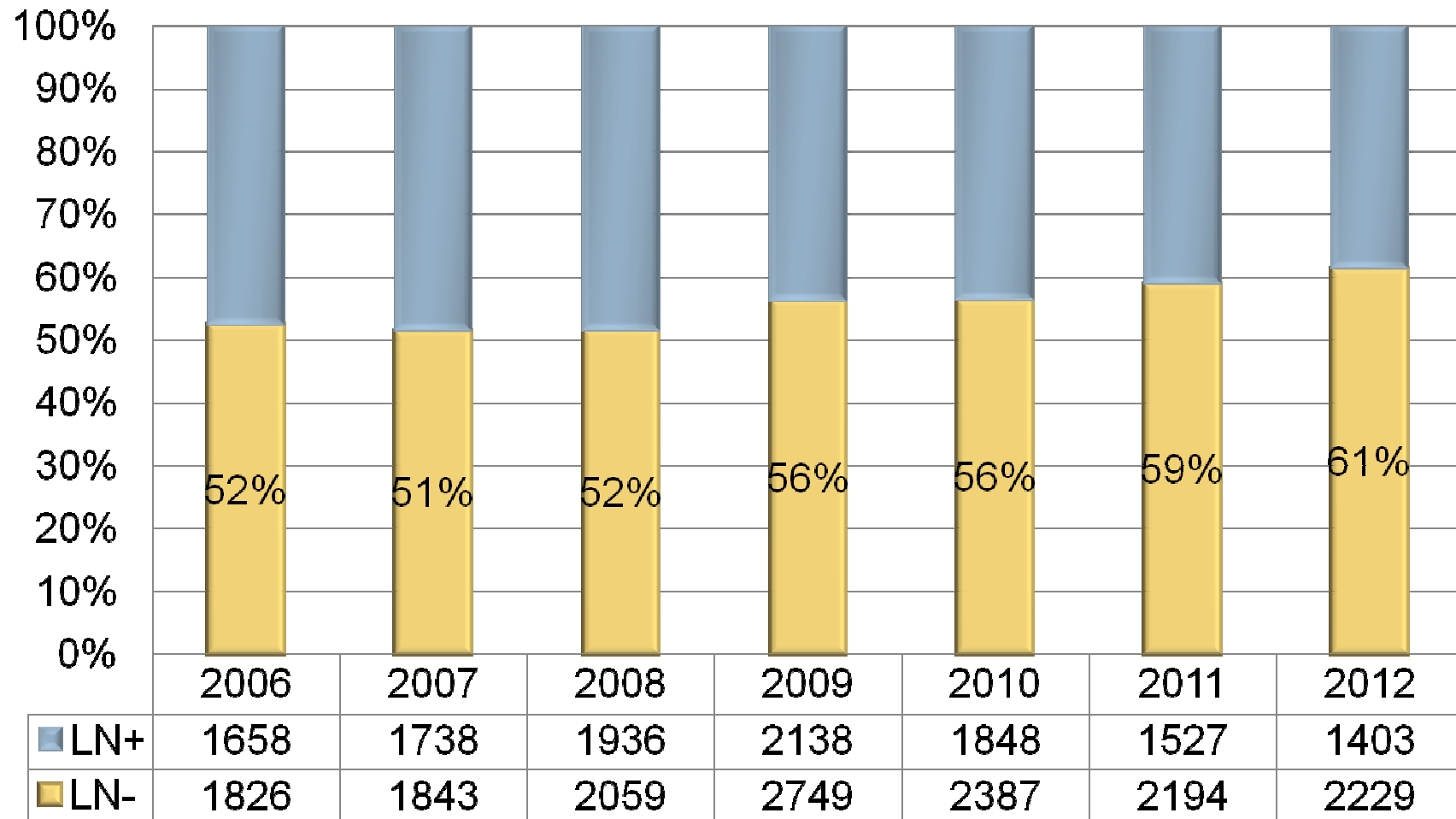


■ Ikke opereret	323	236	285	313	322	270	288
■ Lumpektomi	1801	2033	2468	3369	3108	2695	2676
■ Mastektomi	1688	1552	1623	1810	1464	1269	1166

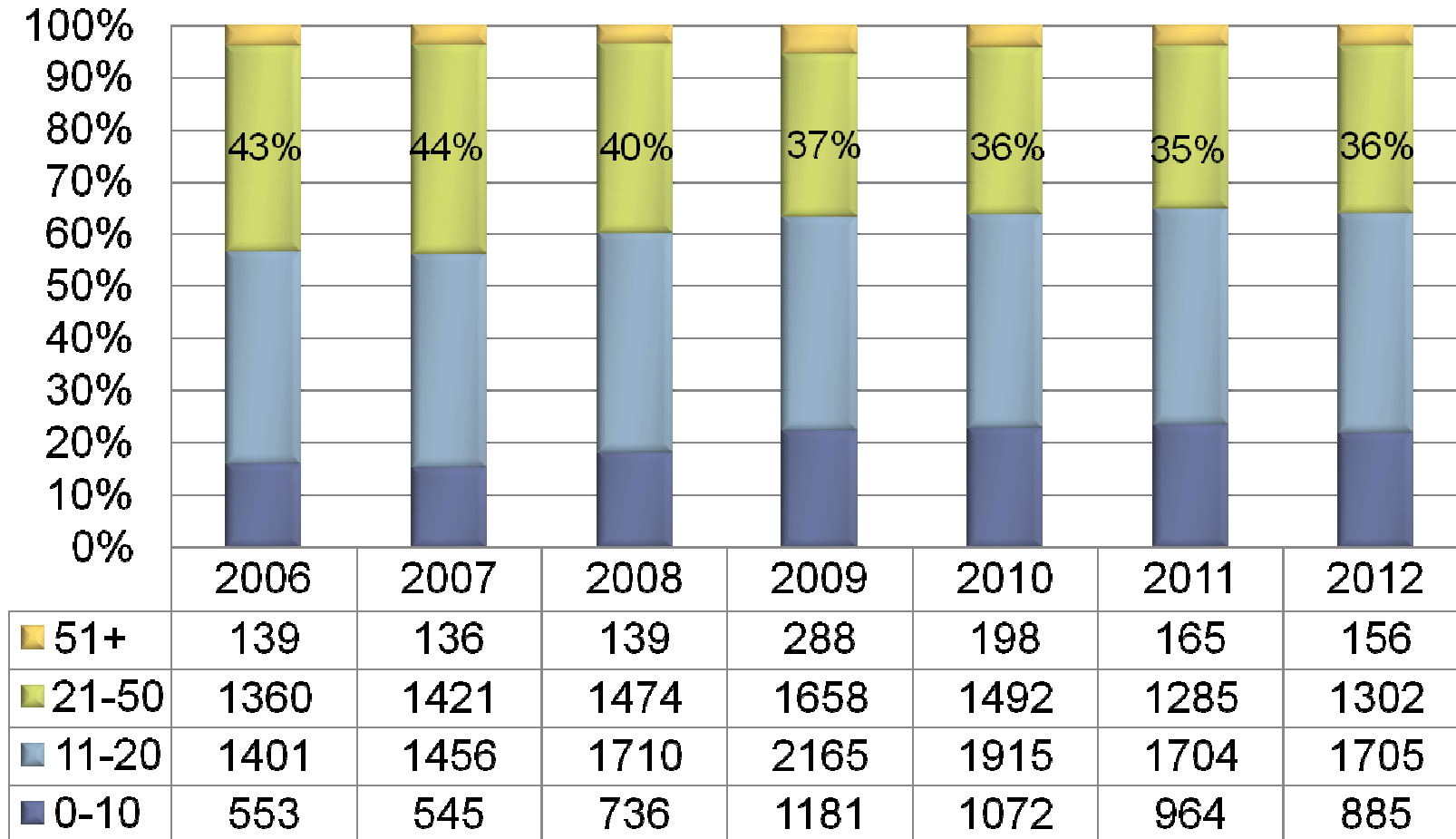
**DBC****G**

**Danish Breast Cancer Cooperative Group**

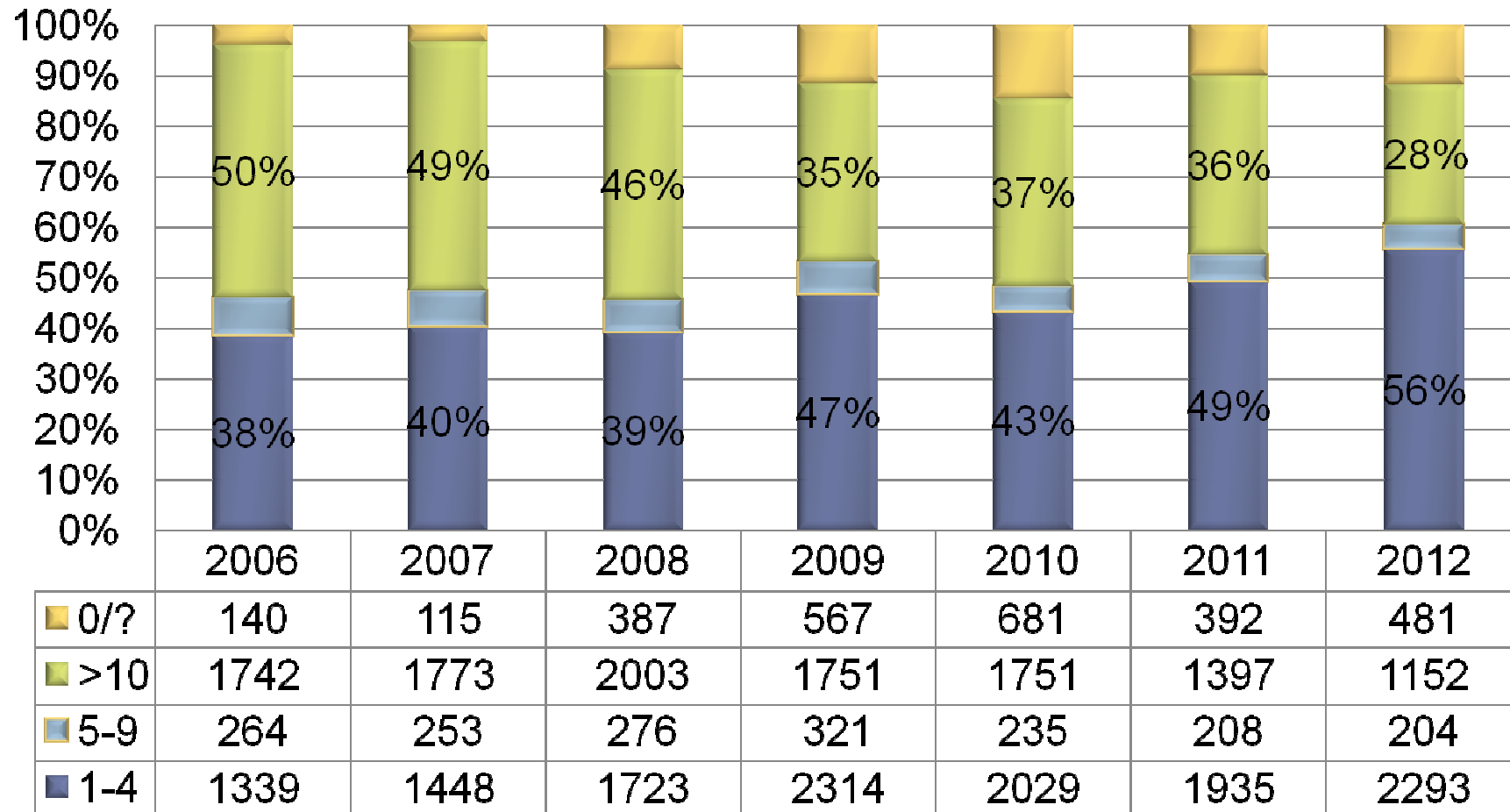
## Lymfeknudestatus efter lymfeknudekirurgi



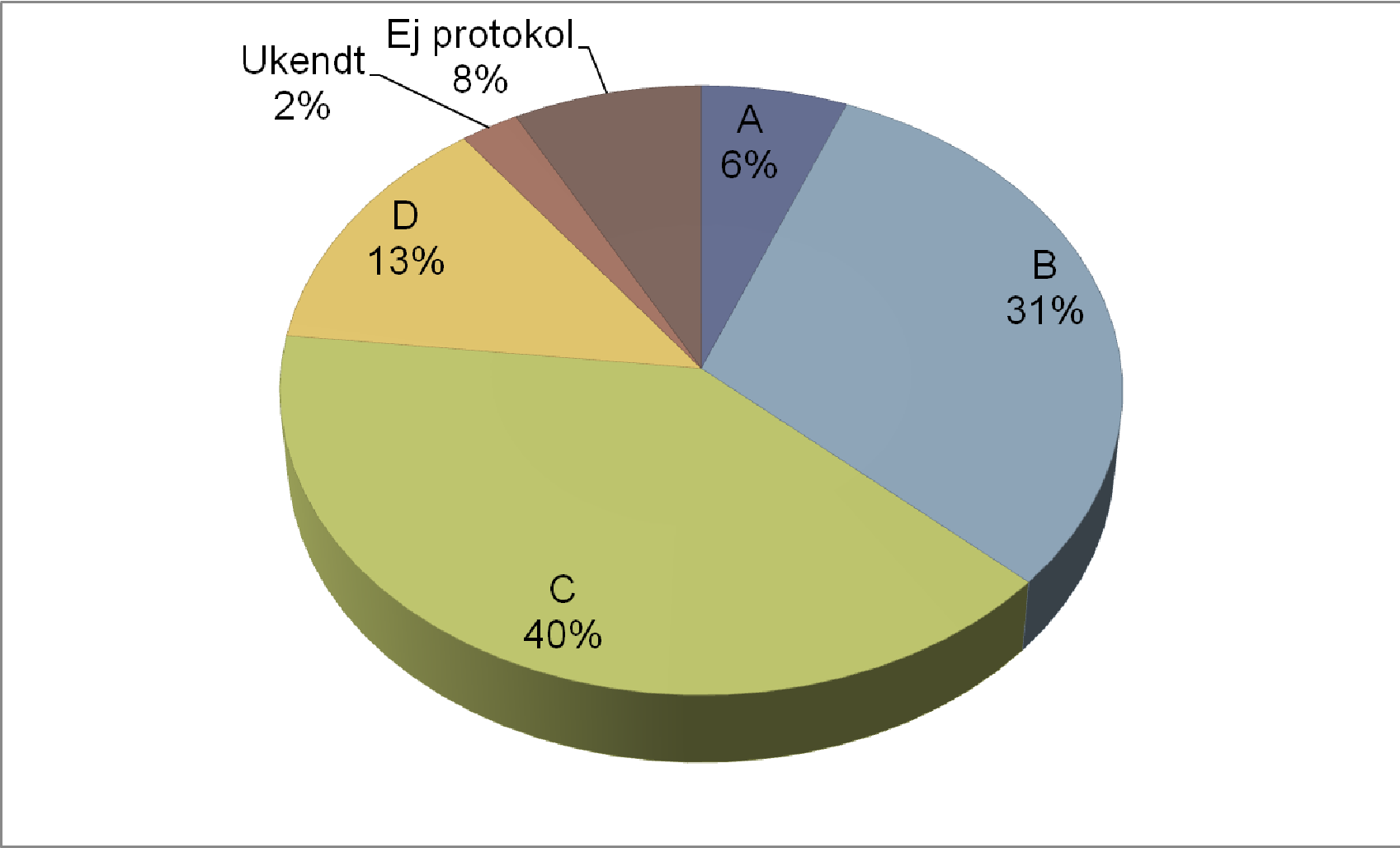
## Tumorstørrelse



## Aksilindgreb Antal fjernede lymfeknuder



# Protokol jf. protokolberegning





# Fuldstændighed af DBCG data

---

- ▶ Databasekomplethed = andel patienter registreret i DBCG i forhold til et referenceregister
  - ▶ Antal patienter i DBCG og Patobank/antal patienter i Patobank
- ▶ Datakomplethed = andel patienter registreret i DBCG med tilstrækkelig information til at bestemme den anbefalede behandling ifølge DBCG's retningslinier, eller det angives, at behandling ikke kan gennemføres ifølge DBCG's anbefalinger

Indikatornavn	Indikator-værdi	Reference-værdi
Indikator 1: Mammografiscreening, små tumorer $\leq$ 10 mm.	Udgået i 2011	
Indikator 2: Brystkræftpatienter med en præoperativ diagnose stillet ved nålebiopsi.	91 %	70 %
Indikator 3: Malign:Benign operationsratio.	72 %	67 % (bedste gæt)
Indikator 4: Nneg aksilstatus baseret på sentinel node metoden.	96 %	95 % (bedste gæt)
Indikator 5: Npos brystkræftpatienter, som ved tenderet kurativ aksiloperation får fjernet $\geq$ 10 aksillymfeknuder.	96 %	90 %
Indikator 6: Brystkræftpatienter, som modtager brystbevarende operation.	Udgået i 2010	
Indikator 7: Brystkræftpatienter, der indberettes til Patobank og DBCG med data-komplethed.	86 %	95 %
Indikator 8: Højrisiko patienter, der allokeres til adjuverende onkologisk behandling iht. DBCG retningslinjer.	86 %*	?
Indikator 9: Brystkræftpatienter, der gennemfører DBCG's kontrolprogram.		
Højrisiko-patienter:	76 %	95 %
Lavrisiko-patienter:	76 %	95 %
Indikator 10: Fravær af lokalt recidiv ved brystbevarende terapi.	98.0 %	93 %
Indikator 11: Fravær af kirurgiske komplikationer ved brystkræftoperationer.	98.9 %	?
Indikator 12: Sen sentinel node positivitet.	97 %	?

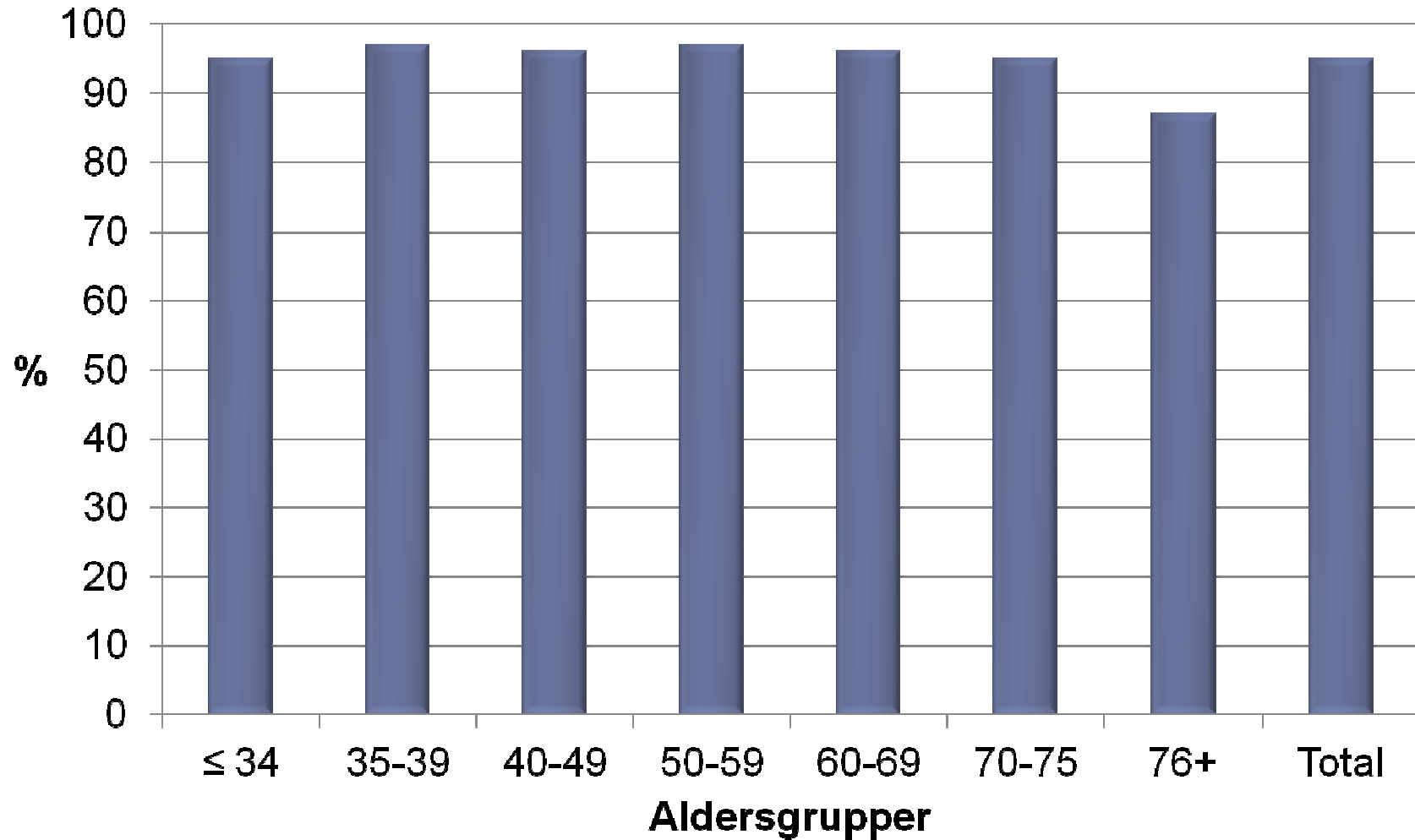
\*: Værdi for 2011.

**DBCG**

**Danish Breast Cancer Cooperative Group**

# Databasekomplethed 2010-12

---

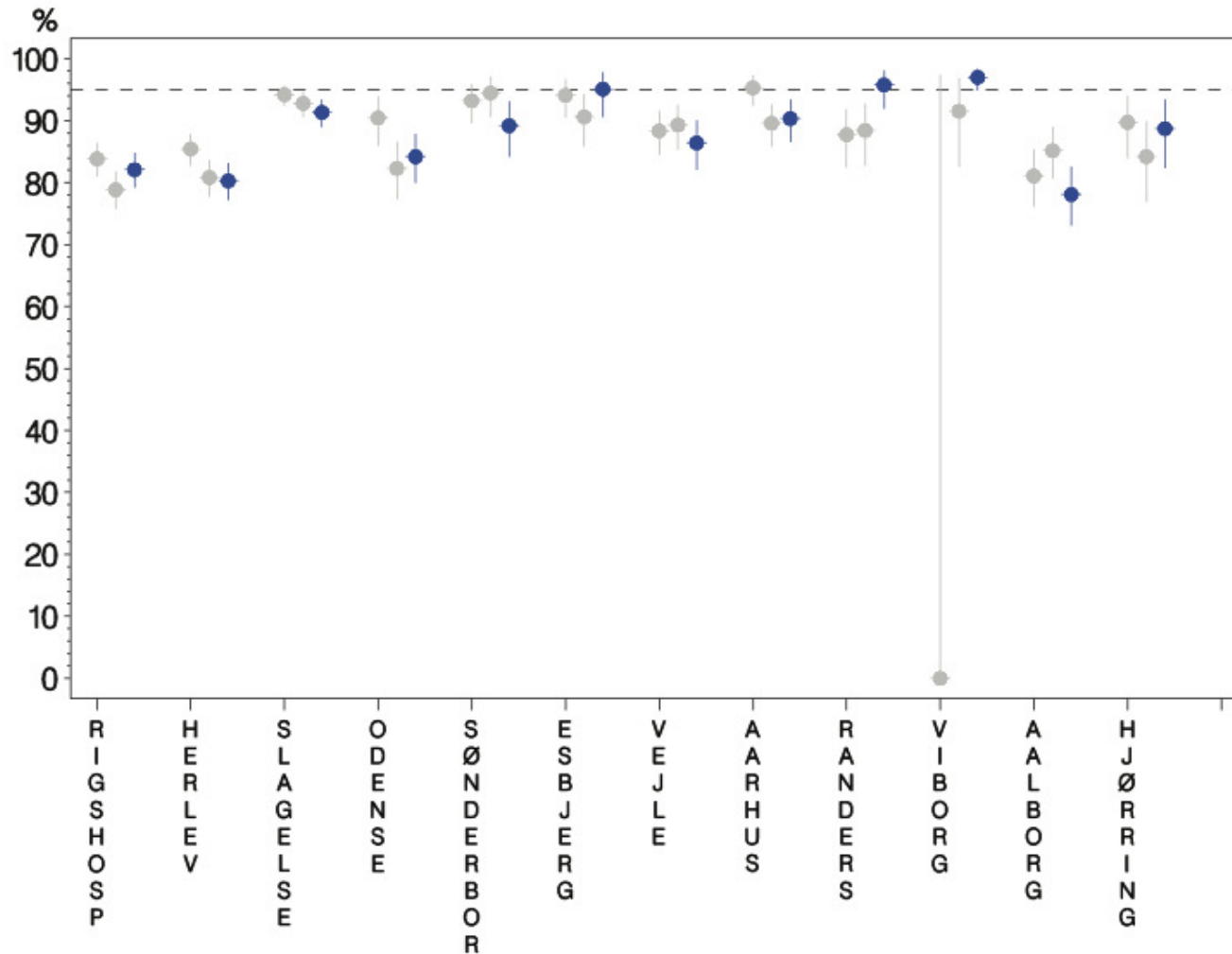


**DBC****G**

**Danish Breast Cancer Cooperative Group**

# Indikator 7: Datakomplethed

---

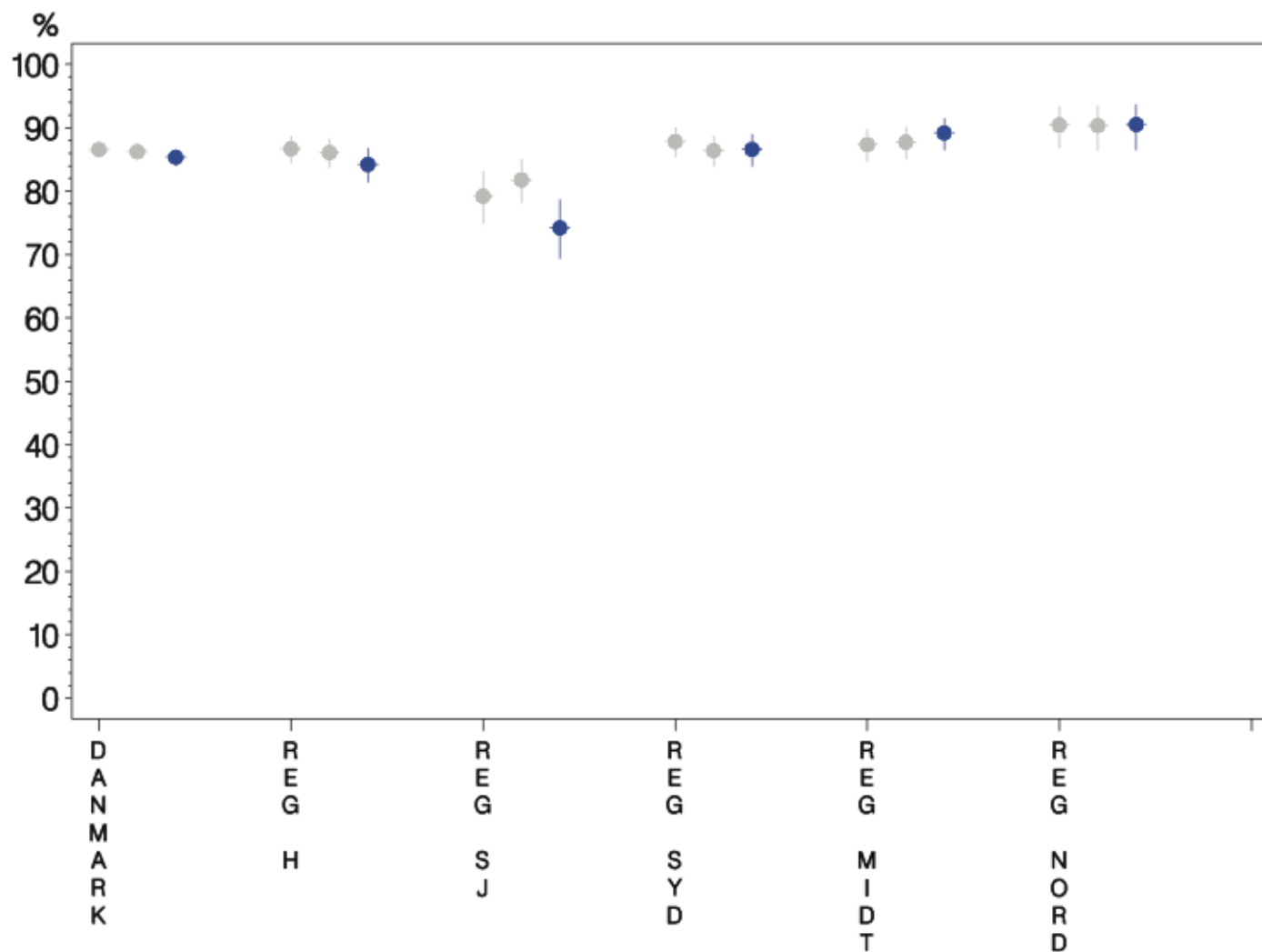


**DBC****G**

**Danish Breast Cancer Cooperative Group**

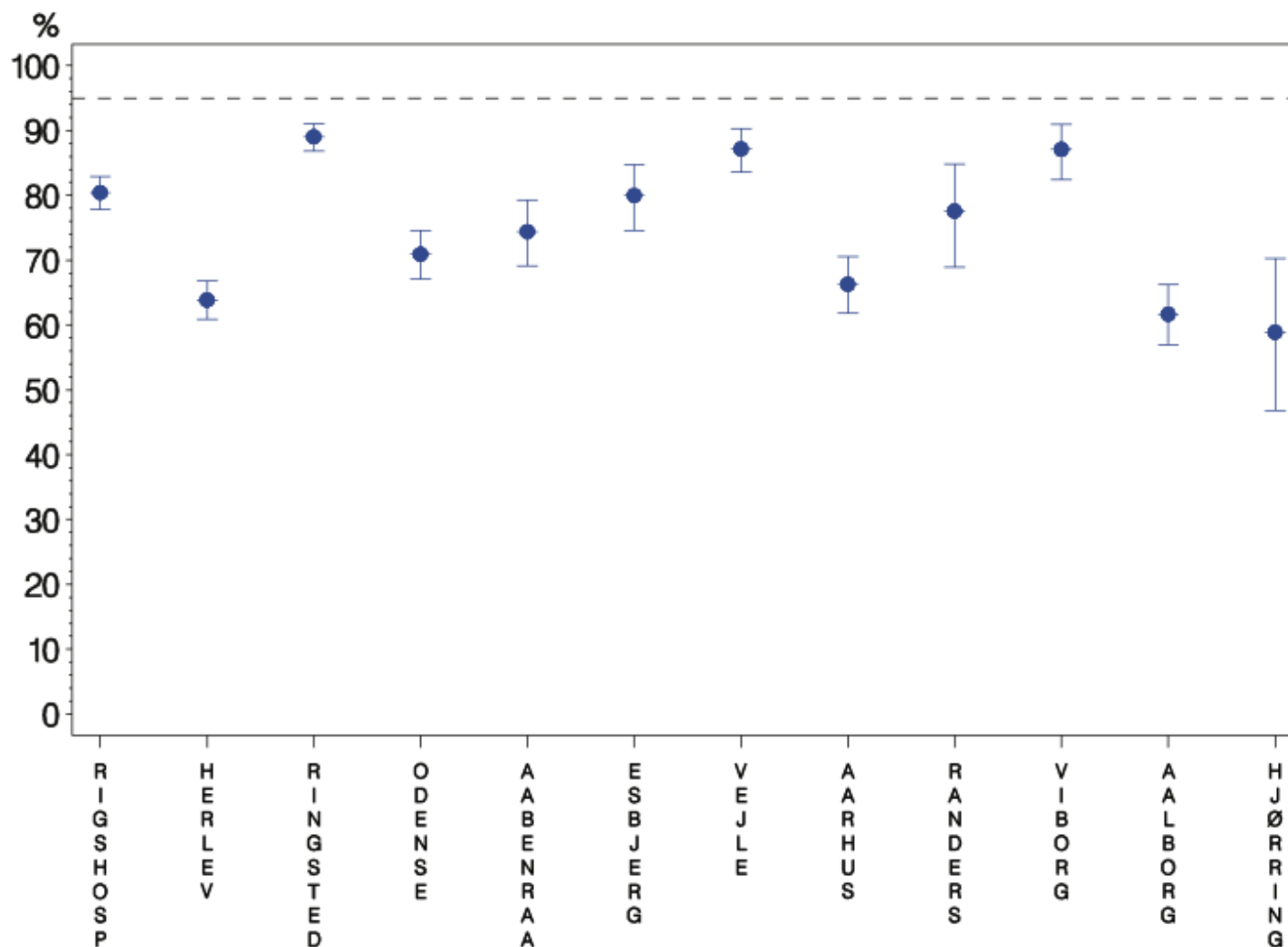
# Indikator 8: Højrisikopatienter, der allokeres til adjuverende behandling

---



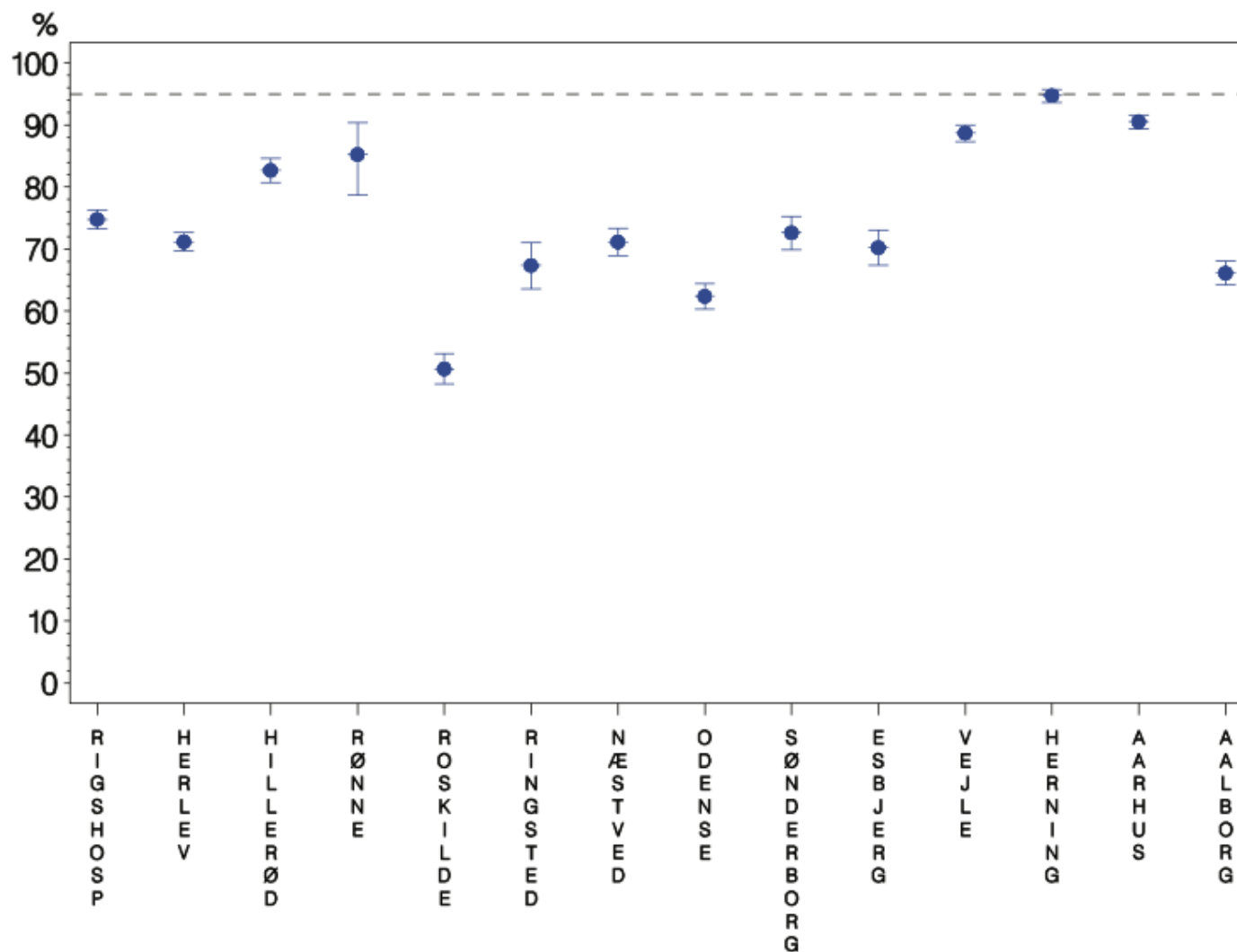
# Indikator 9: Lavrisikopatienter, der følger kontrolprogrammet

---



# Indikator 9: Højrisikopatienter, der følger kontrolprogrammet

---



# Kvalitetsindikatorrapporten 2013

---

- ▶ Ny indikator for strålebehandling: patienter, der allokeres til adjuverende onkologisk strålebehandling iht. DBCG's retningslinjer
- ▶ Høringsrunde 14. april – 13. maj
- ▶ Publikation 1. juli