

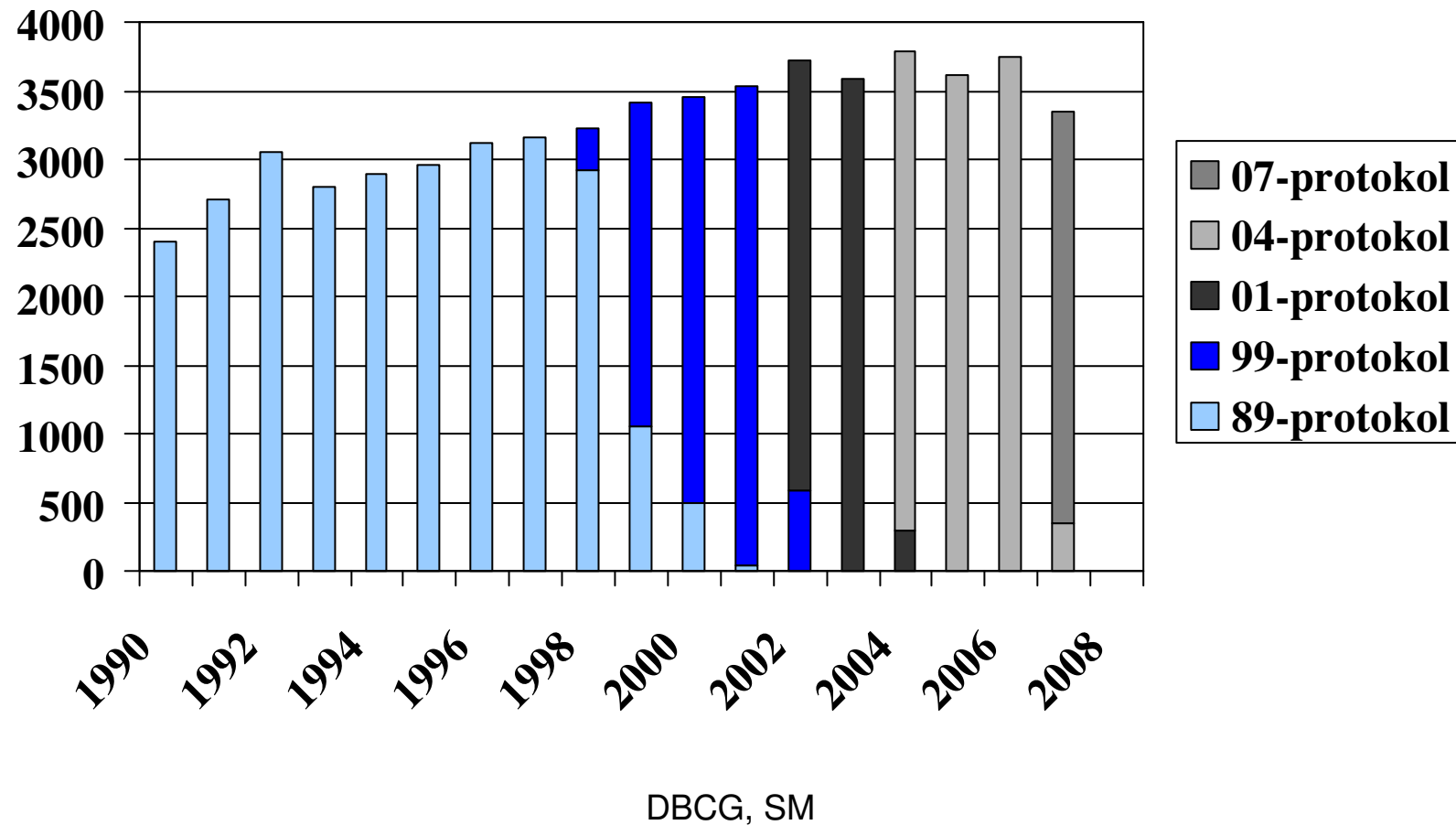
Repræsentantskabs møde

14-01-2008

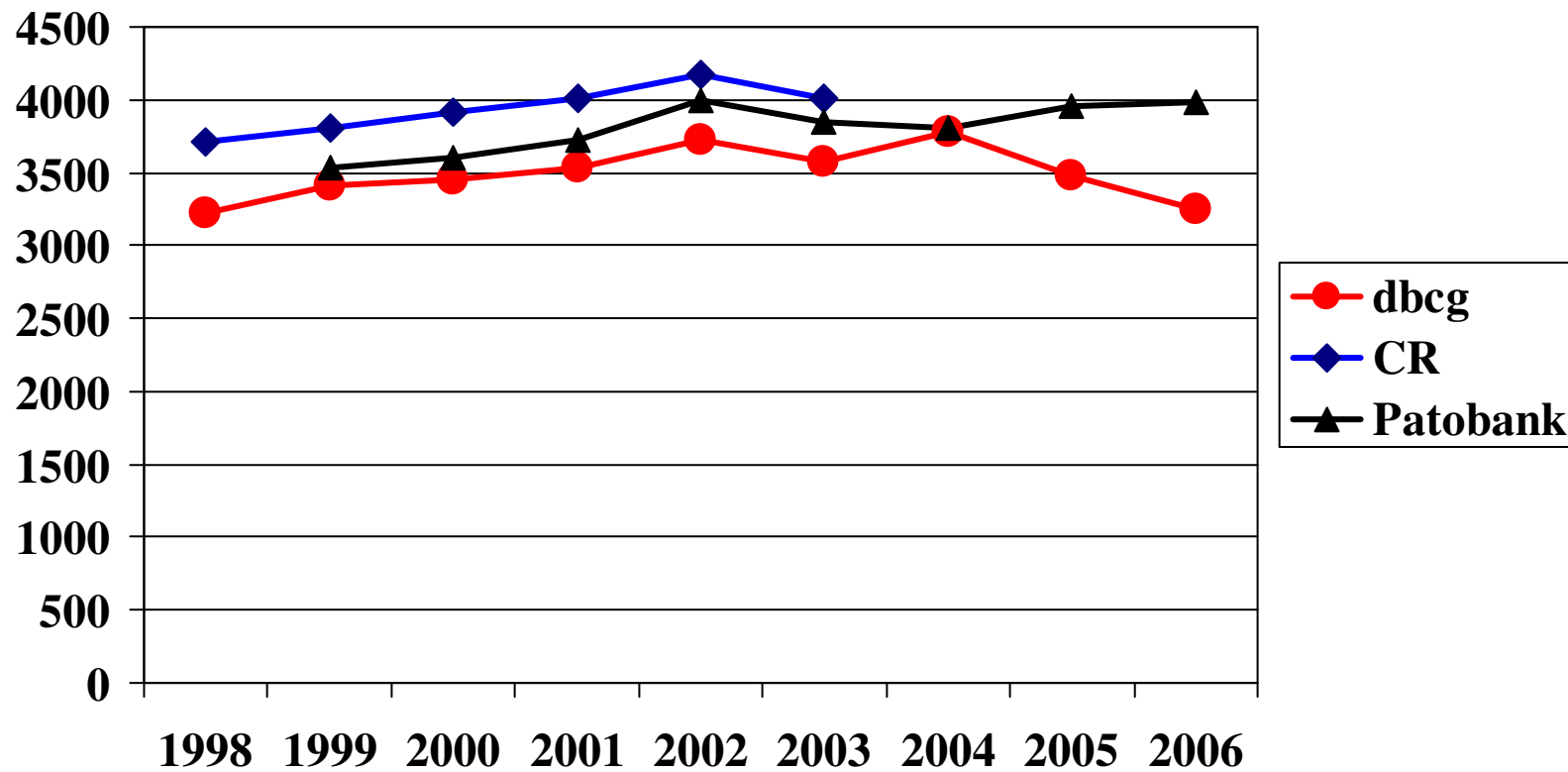
Susanne Møller

DBCG

Antal i DBCG 89/99/01/04/07 pr år (n=58.567)

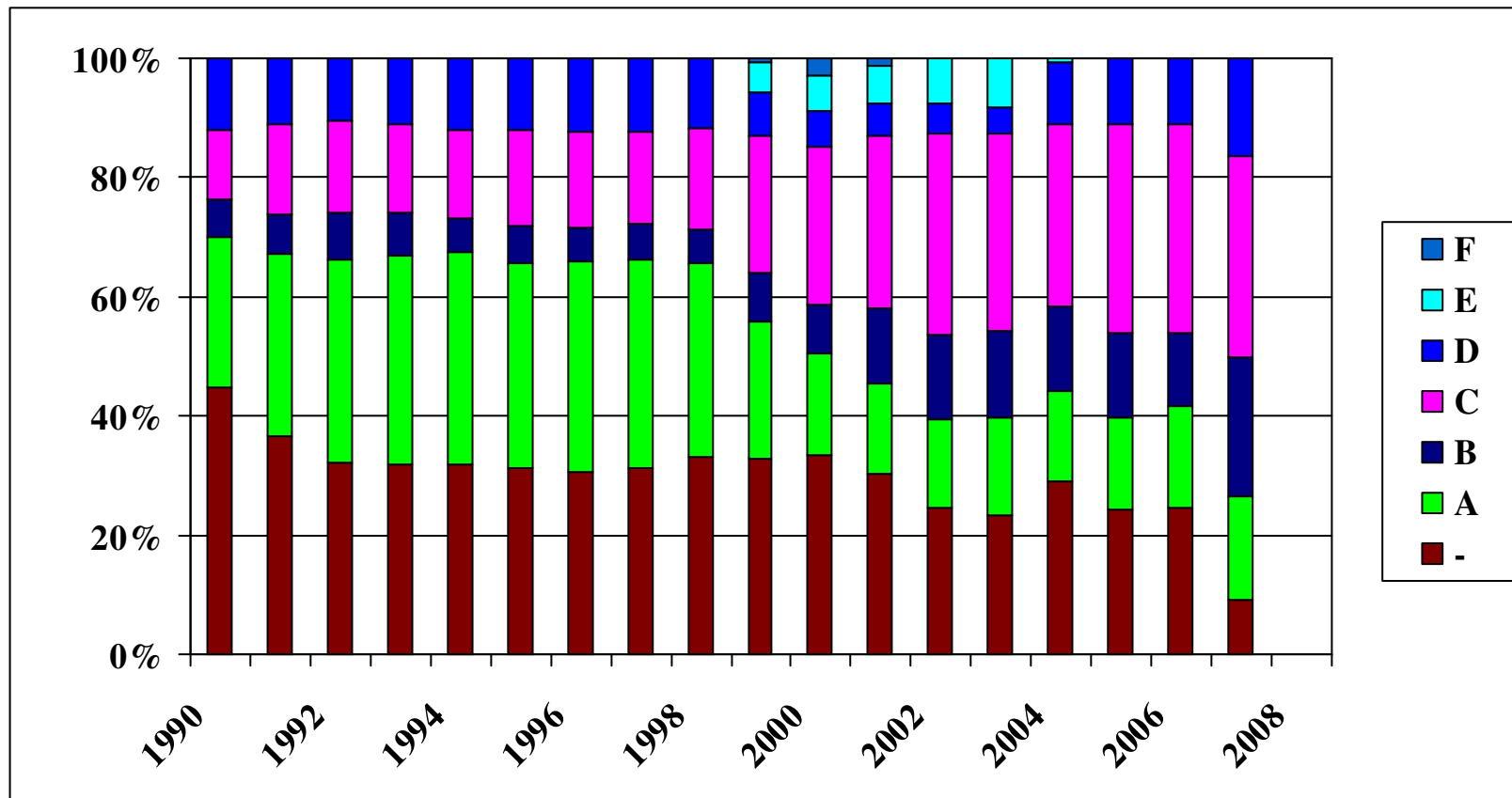


Antal registreringer af pt. med primær invasiv cancer i DBCG vs CR vs Patobank



DBCG, SM

Fordeling på protokol pr år



DBCg, SM

Fordeling på protokoller i 2007

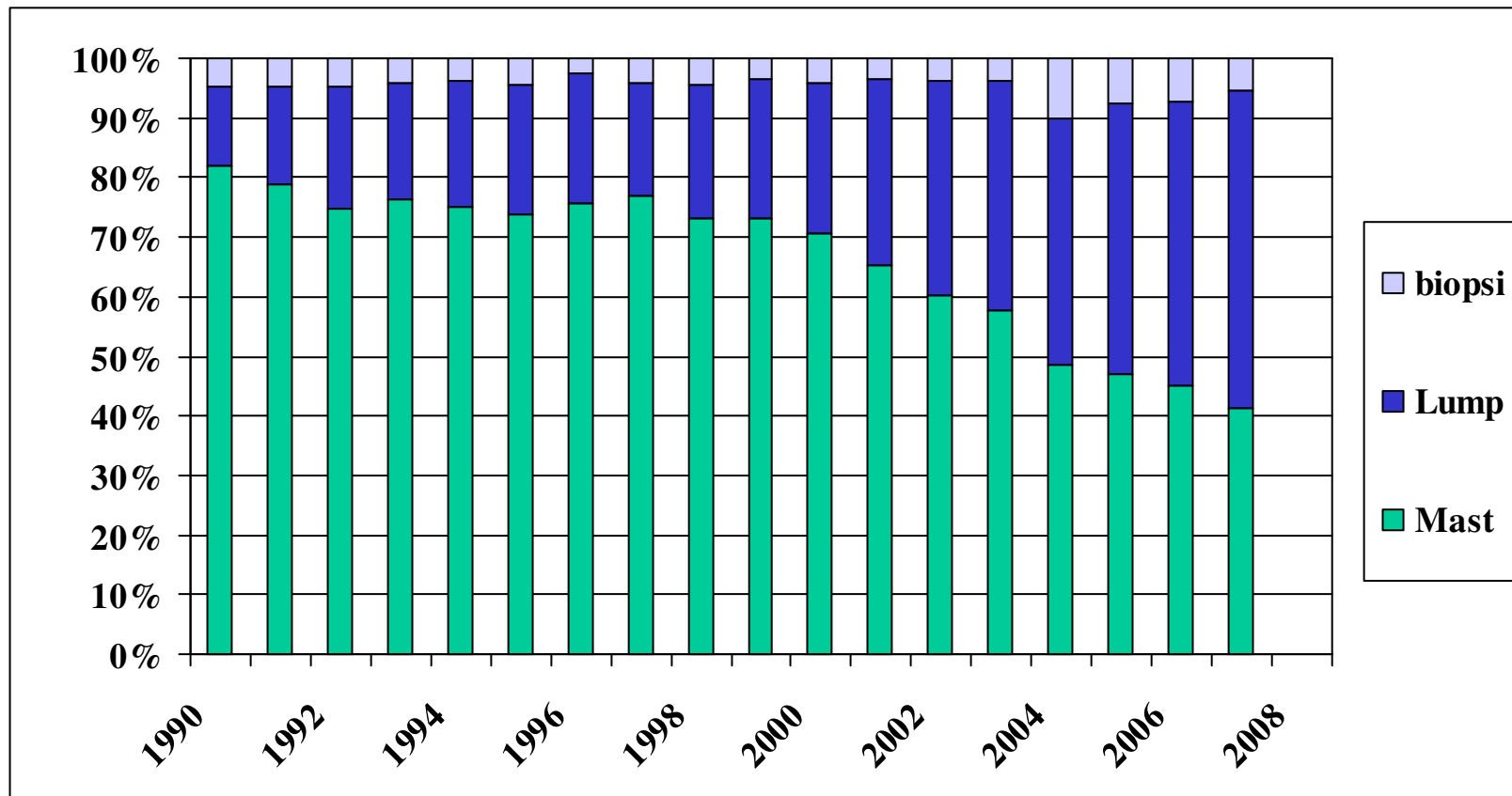
Protokol	Kriterier	Medicinsk efterbeh.	Antal (n=3360)
Ikke i protokol			306 (9%)
A	Lavrisiko	Ingen	580 (17%)
B	Præ-, R+/R?	TAM	790 (24%)
C	Post, R+/R?	TAM	1135 (34%)
D	Præ- , R- eller Post, <70 år, R-	CEF	546 (16%)
	(SARKOM)		3 (0%)

Årsager til ikke protokol i 2007 , n=306

Årsag	antal	Andel af 764 pt.
Fjernmetastaser	61	20%
Tidl.malign	69	23%
Sarkom/phylloides	3	0%
Bilateral	104	34%
Kontraindikation (f.eks. Alder)	139	45%
Teknisk inoperabel	76	25%
Ikke opereret ifølge dbcg	258	30%
Andet	73	1%
Død	0	1%
Fejlbehandlet / fejlklassificeret	17	18%
fravalg	26	6%
SUM	973	

DBCG, SM

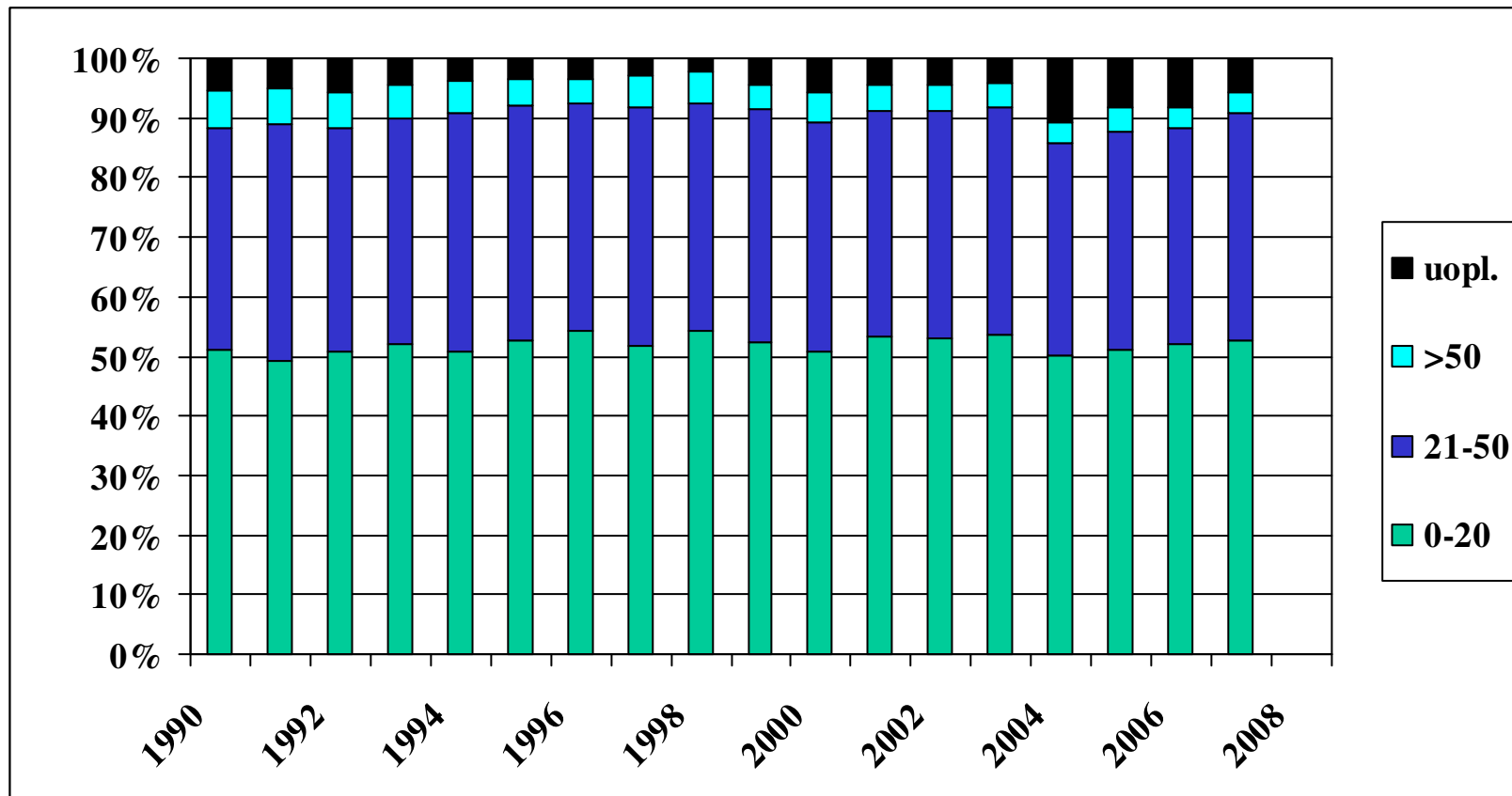
Fordeling af operationstype pr år



DBCg, SM

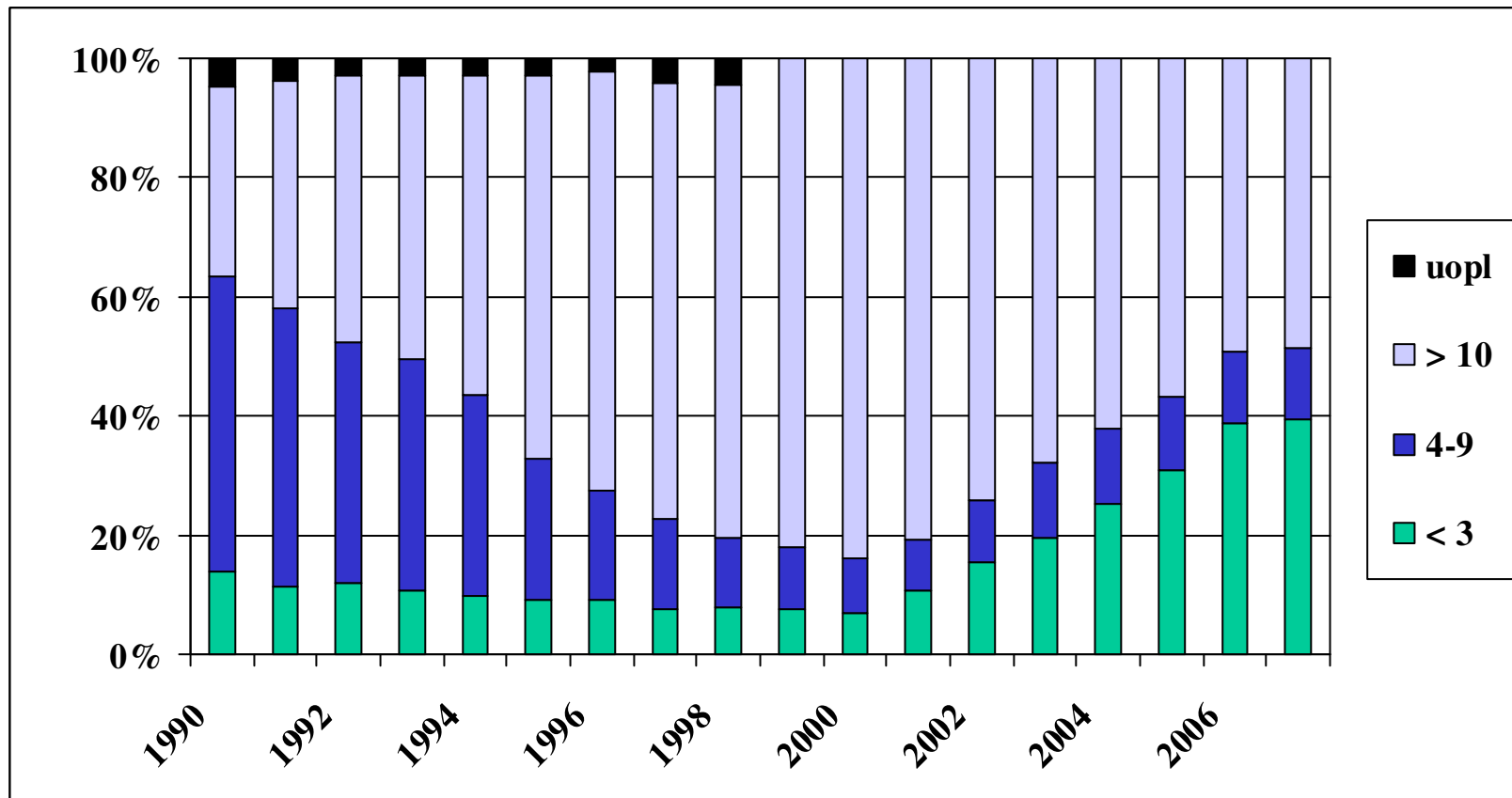
Fordeling af tumorstørrelse pr år

(største diameter i mm)



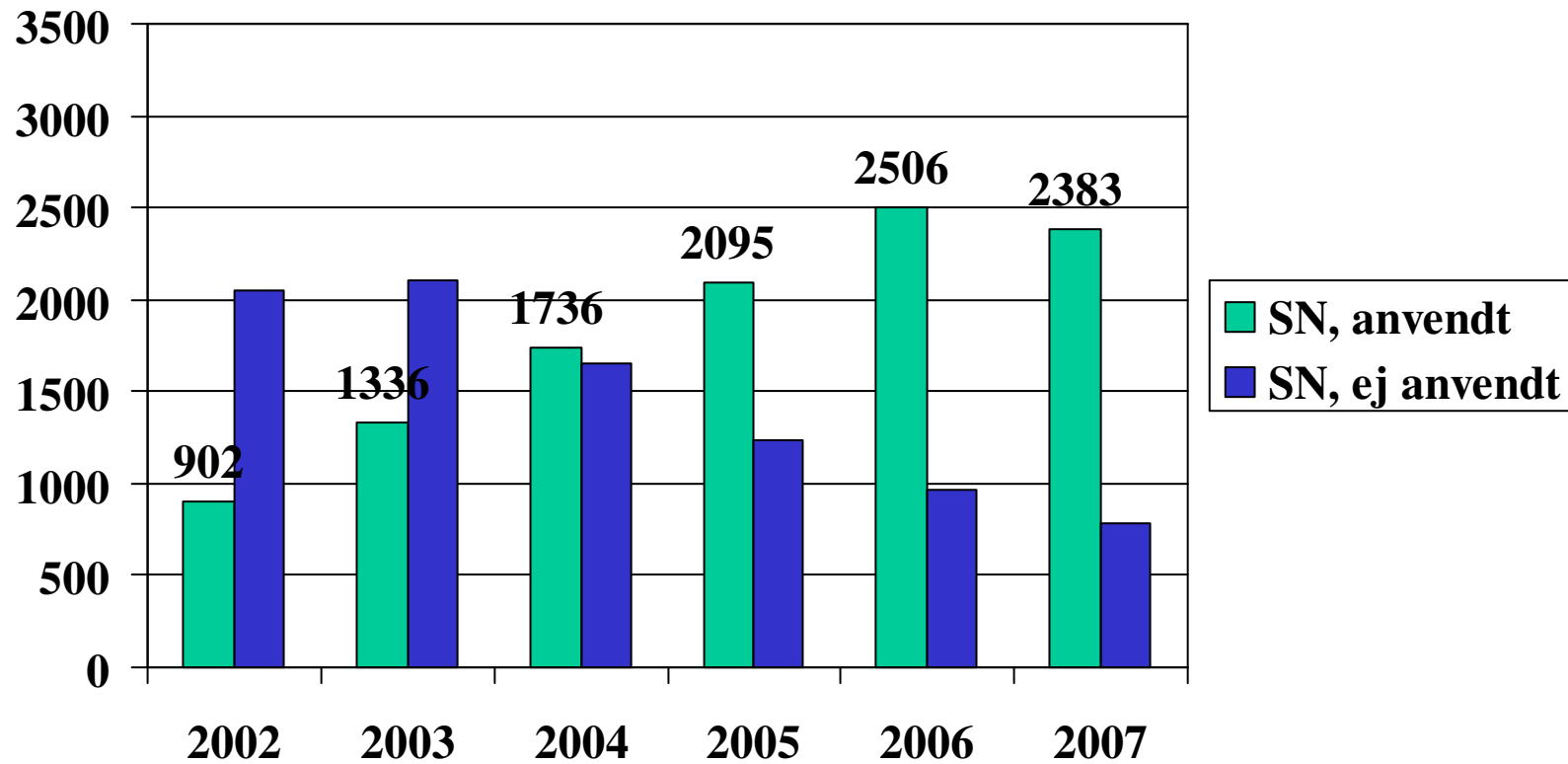
DBCg, SM

Antal påviste lymfeknuder pr år



DBCG, SM

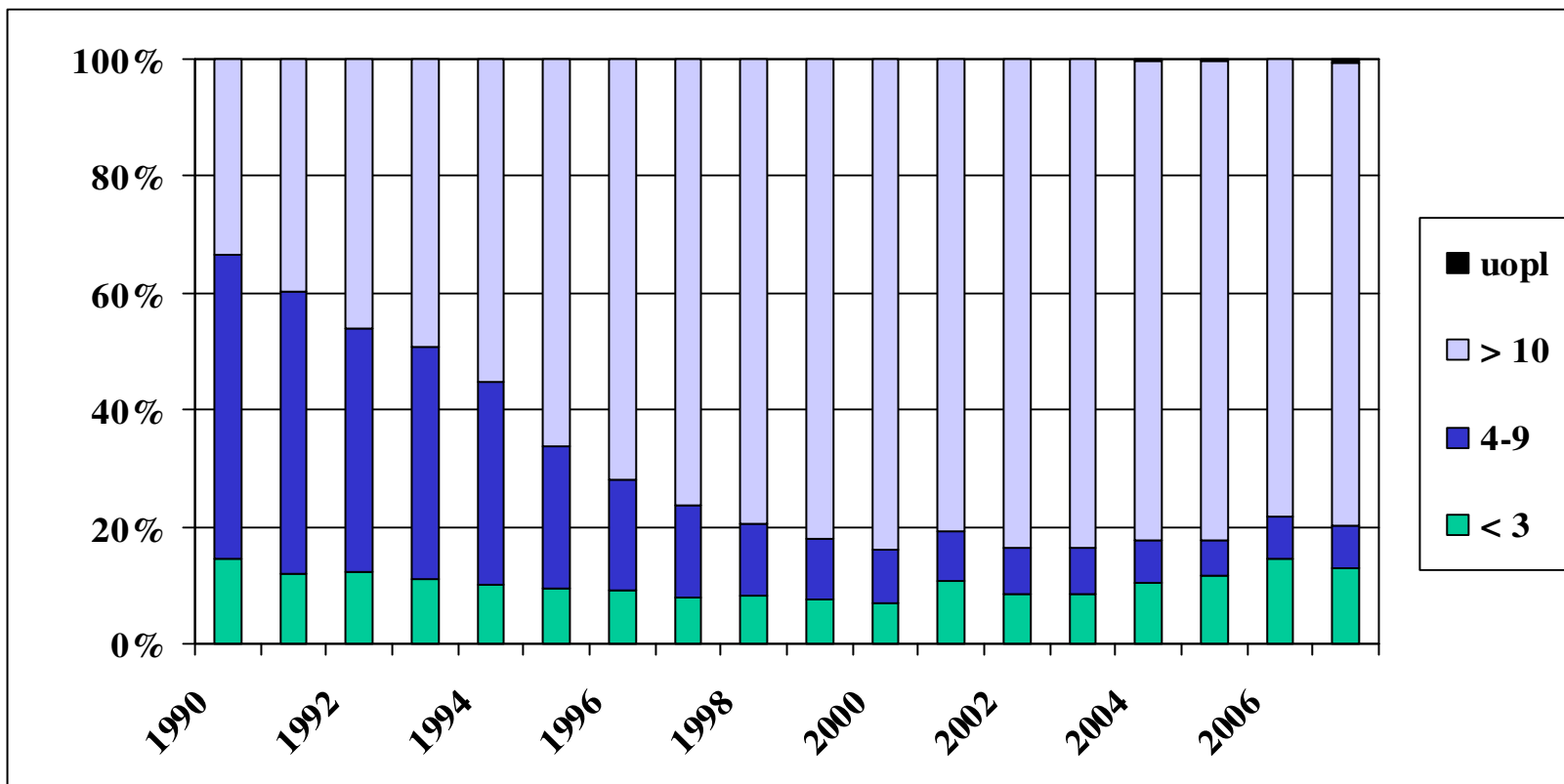
Sentinel Node pr år (fra 2002 til 2007)



Antal påviste lymfeknuder pr år

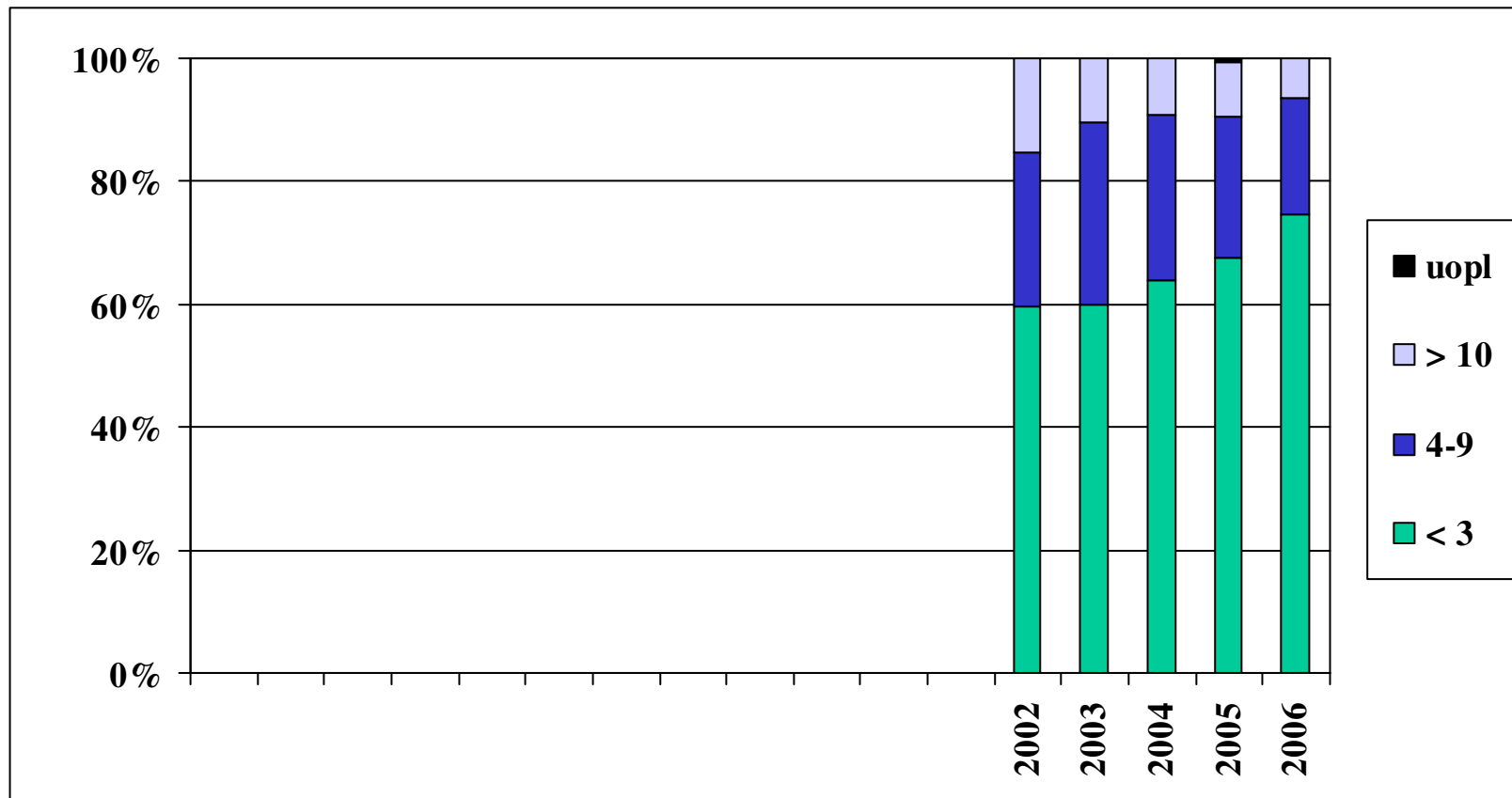
Ikke Sentinel Node

(-SN eller +SN, N-pos)



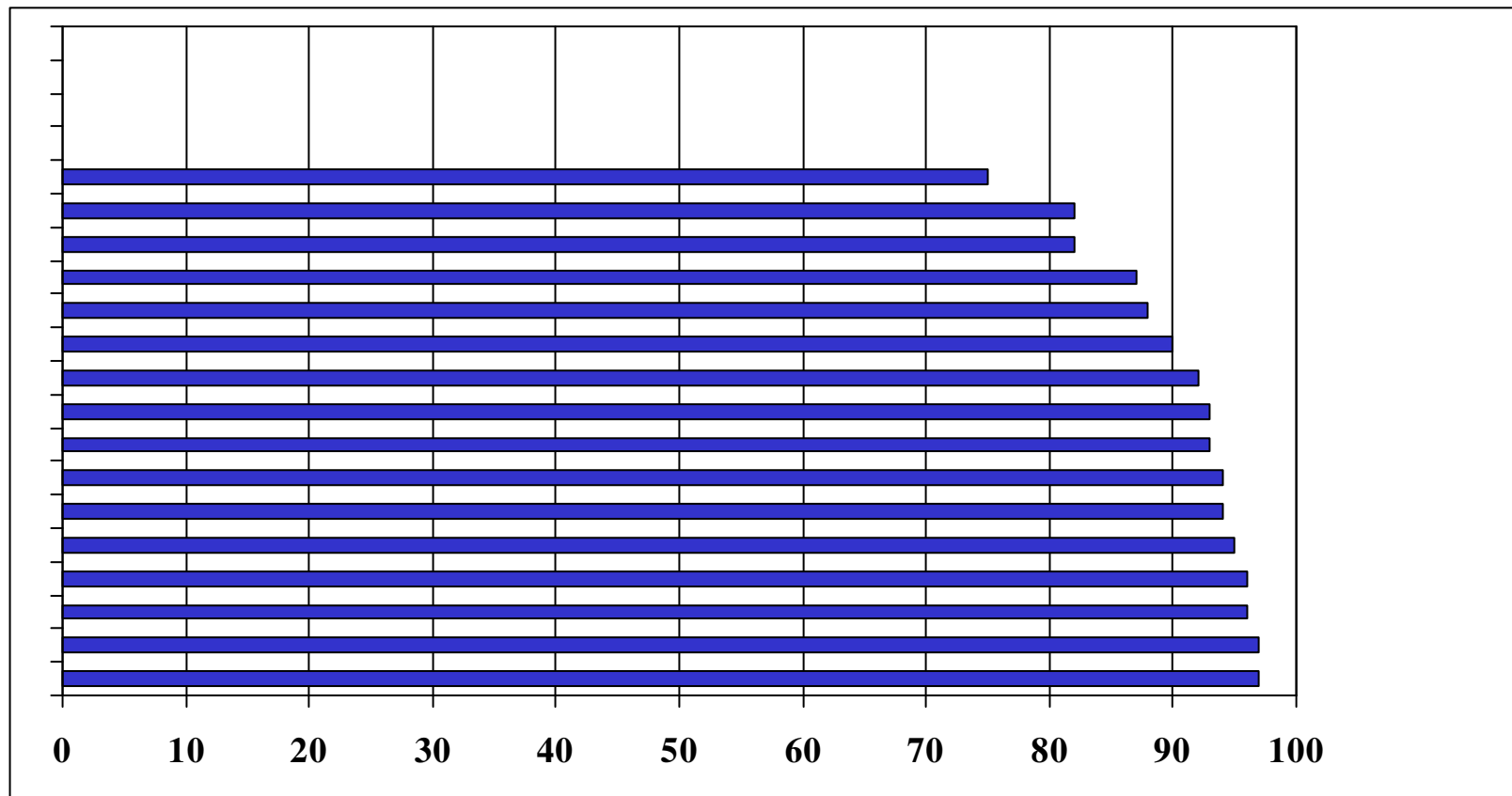
DBCg, SM

Antal påviste lymfeknuder pr år med Sentinel Node (SN, N-neg)



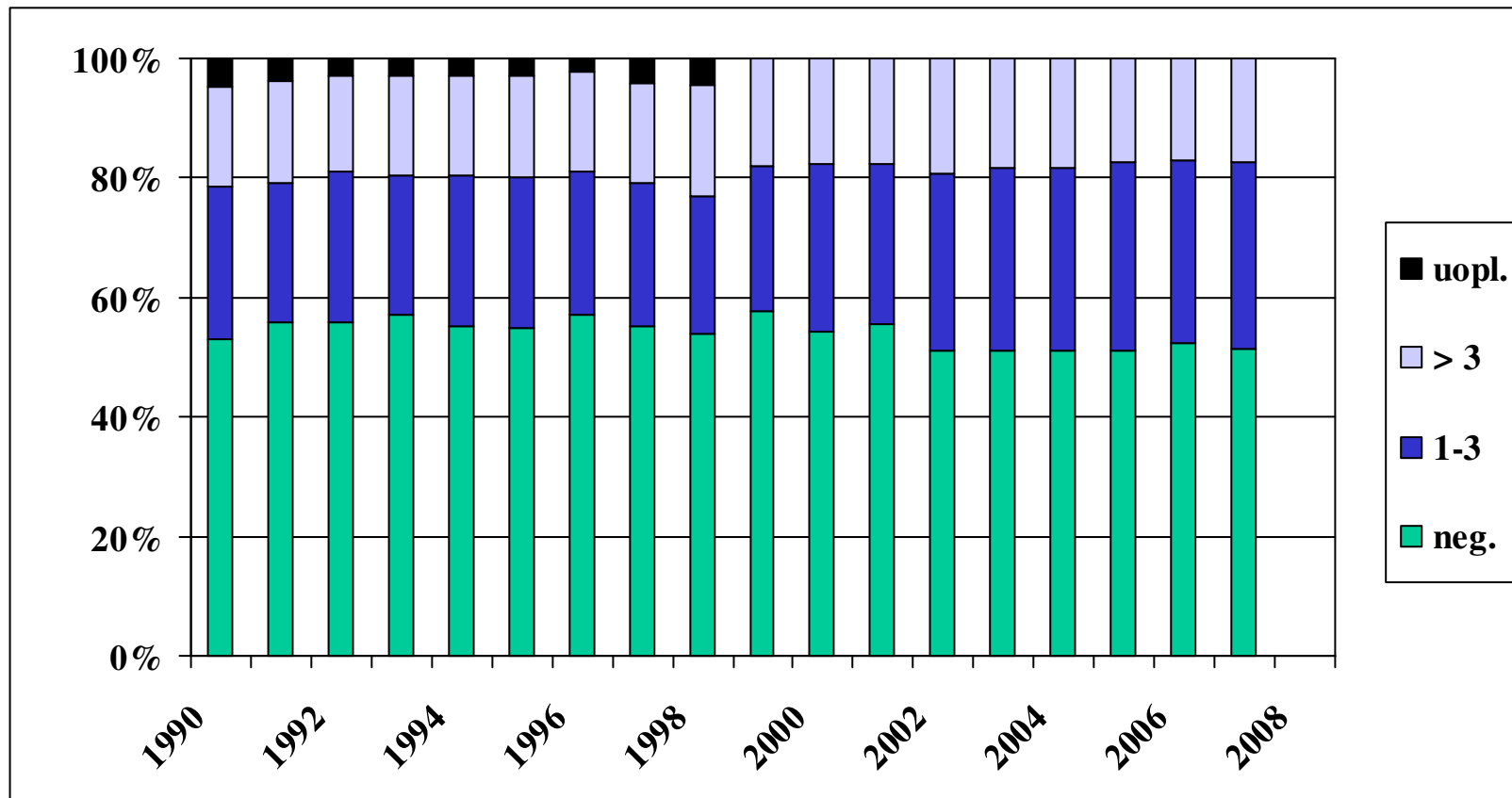
DBCg, SM

Andel af operationer (-SN) eller (+SN men N+) i 2006 på kvinder <75 år med 10 eller flere påviste lymfeknuder pr patologiafd. (n > 20) median: 93%



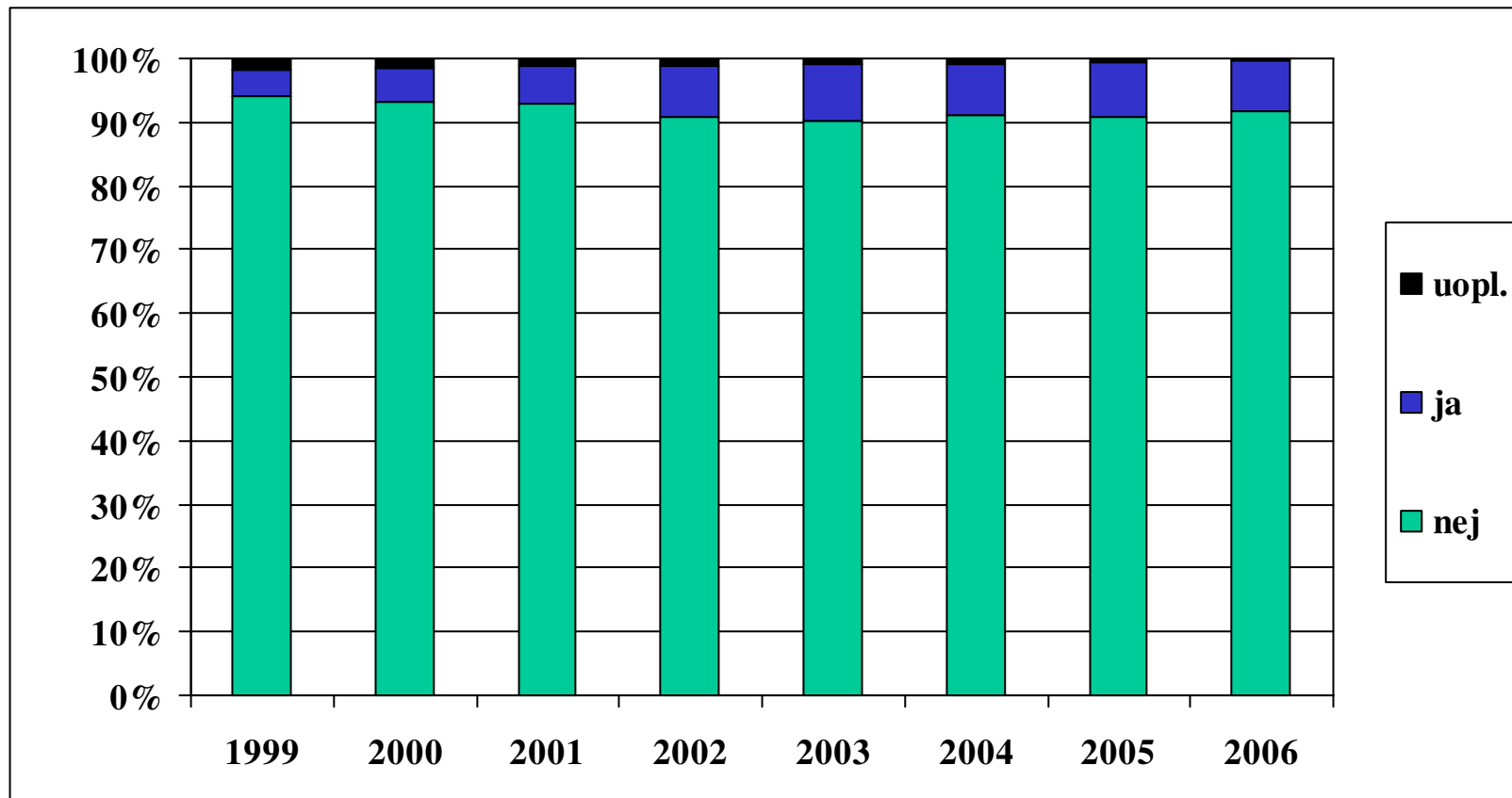
DBC, SM

Antal positive lymfeknuder pr år



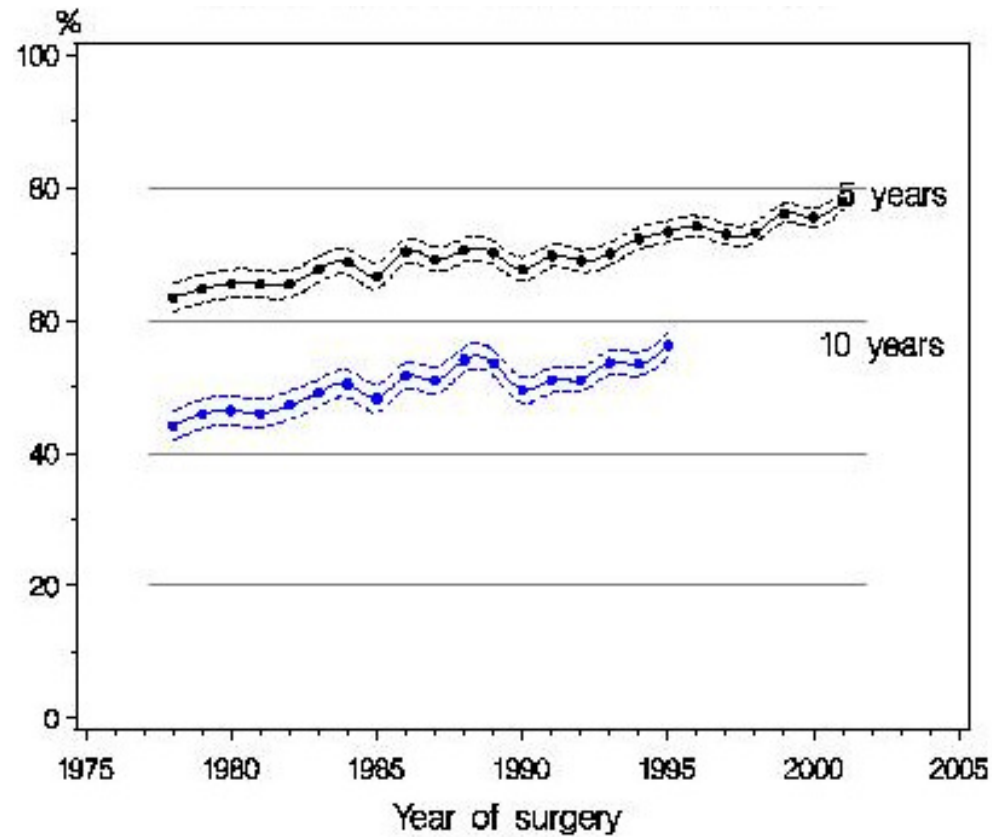
DBCG, SM

Antal med kun mikrometastaser pr år



DBCg, SM

5- og 10 års overlevelse (95% CI)



DBCG, SM