

# Brystkræft hos mænd

---

Marianne Lautrup

Peer Christiansen

Vibeke Jensen

Inger Højris

Karen Haugaard

Katrine Søe, Hjørdis Jørnsgaard

Mette Holmquist

Gro Qvamme, Susanne Bokmand

Anne-Marie Bak Jylling, Giedrius Lelkaitis

Karsten Bjerre/Maj-Britt Jensen/Signe Strann Thorup

# Baggrund

---

- < 1 % af alle nye brystkræft tilfælde
- Årligt godt 30 nye tilfælde
- Mænd gennemsnitlig 10 år ældre end kvinder, når de får diagnosen brystkræft

# Baggrund

---

- Stigende incidens af mandlig brystkræft
- NIDDM, Fedme, Orchitis/epididymitis, Klinefelter, Gynækomasti
- Hormonelle årsager
- Hovedparten er ER-positive

# Formål

---

- Epidemiologisk del
- Patologi del

# Formål

Patologi del

---

- Beskrive prognostiske og prædiktive biologiske og genetiske markører (TMA)
- Opdateret karakteristik af tumorer med: hormonreceptorer, HER2, KI67

# Materiale og metode

Patologi del

---

- Indsamling af vævsblokke
- TMA (Patologisk afd. Århus)
- Data på i alt 458 patienter

# Databearbejdning og statistik

Patologi del

---

- Overall survival (Kaplan-Meier kurver)
- Standardized Mortality Ratio (SMR)

Analyser pågår

Vibeke Jensen og Signe Strann Thorup

# Formål

## Epidemiologisk del

- Kortlægge overlevelsen og beskrive behandlingen af mandlig brystkræft i Danmark 1980-2009
- Sammenligne overlevelse med tilsvarende kohorte af kvindelige brystkræft patienter. Oplysninger fra LPR og DBCG



# Materiale og metode

## Kohorte mænd 1980-2009:

- **699** med diagnosen c. mamma
- Cancerregisteret (630 pt)
- Landspatientregisteret (LPR), Patobank

## Behandlingssted (LPR)

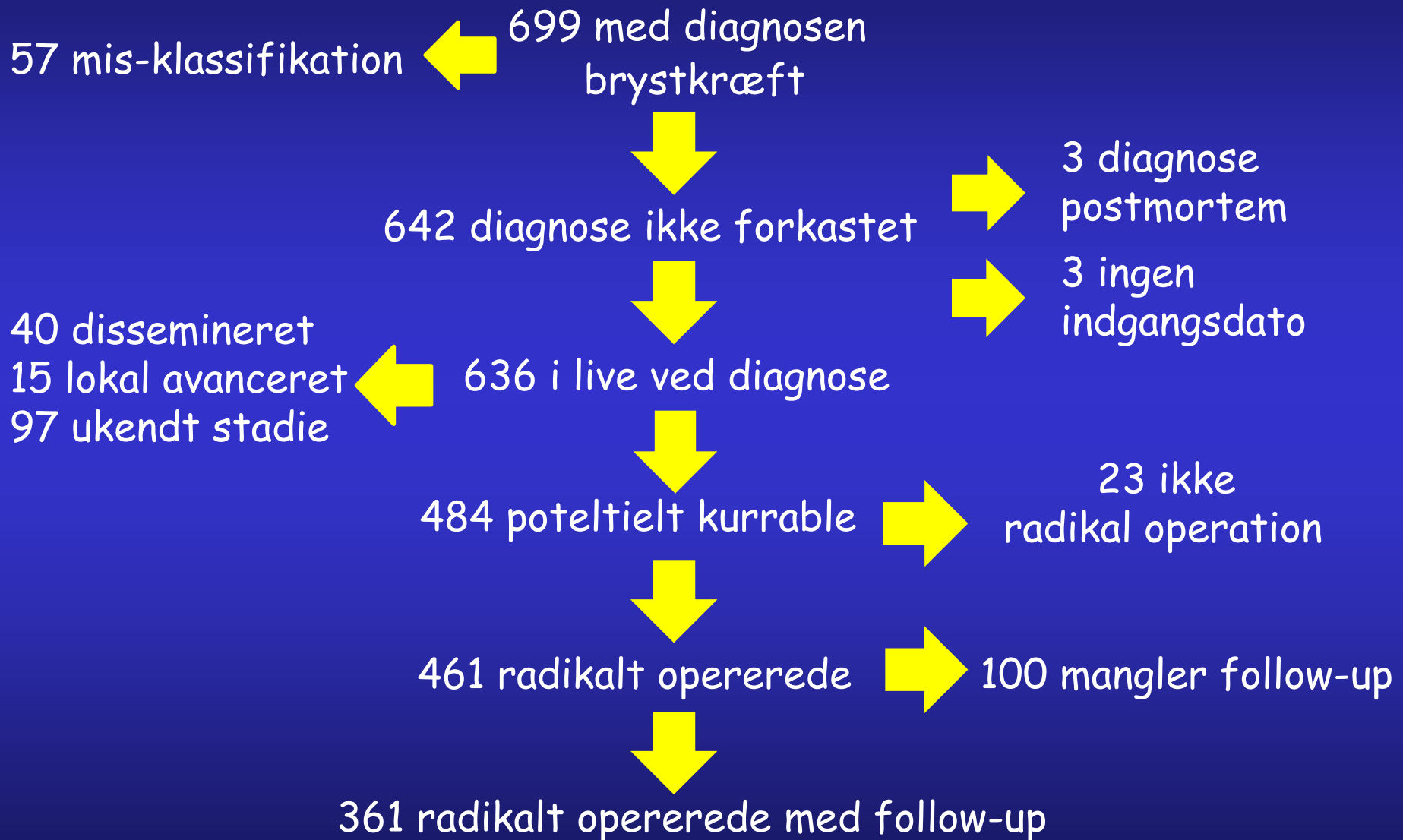
- Journalgennemgang kir. (lokalt)
- Journalgennemgang onk. (lokalt)

## Patologiske karakteristika (Patobank)

## Kohorte kvinder 1980-2009:

- LPR: **88229** med diagnosen c. mamma
- DBCG: Data

# Materiale og metode



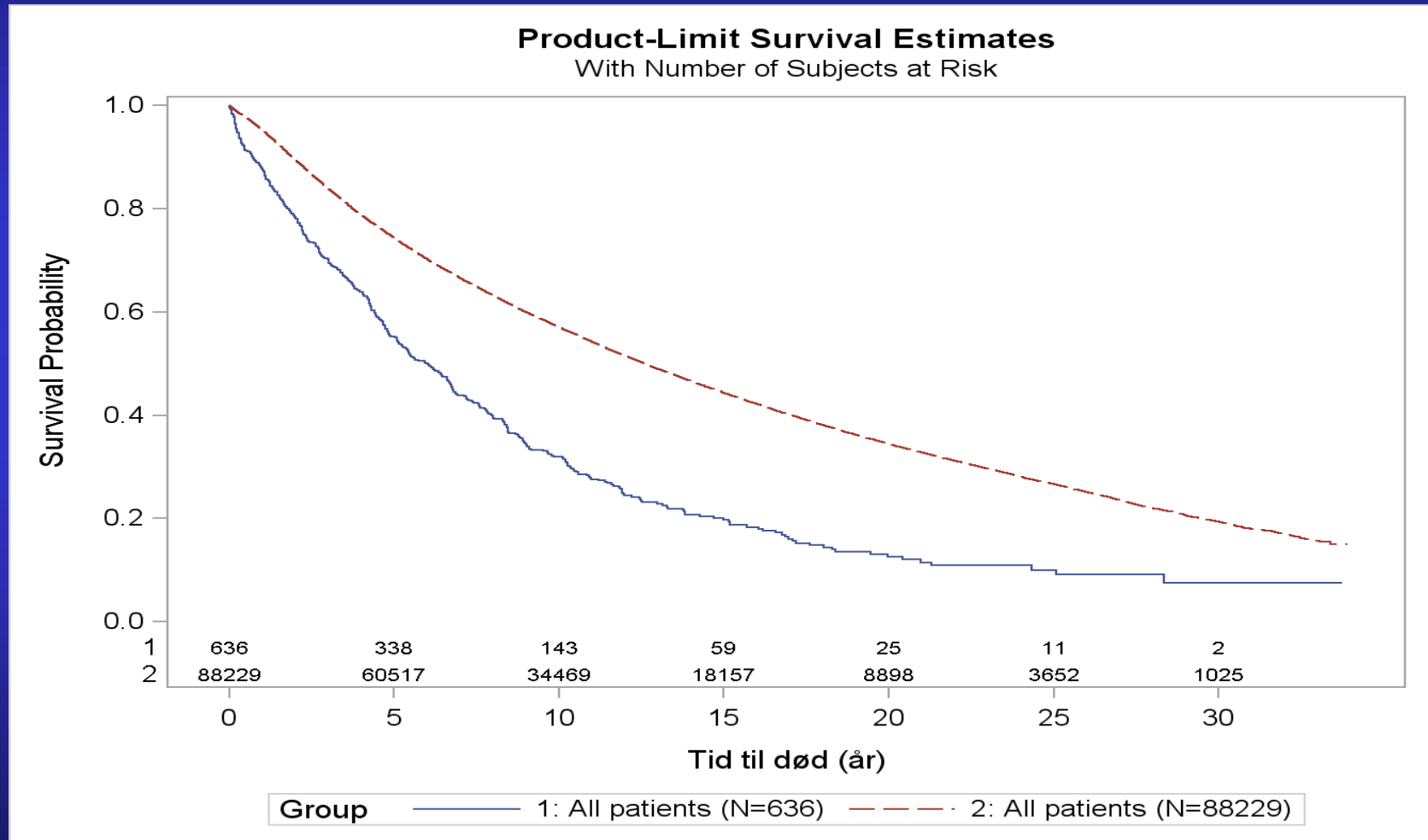
# Databearbejdning og statistik

## Sammenligning:

- Overall survival
  - (Kaplan-Meier kurver)
  
- Standardized Mortality Ratio (SMR)
  - (Tabeller; empirisk og multivariat)

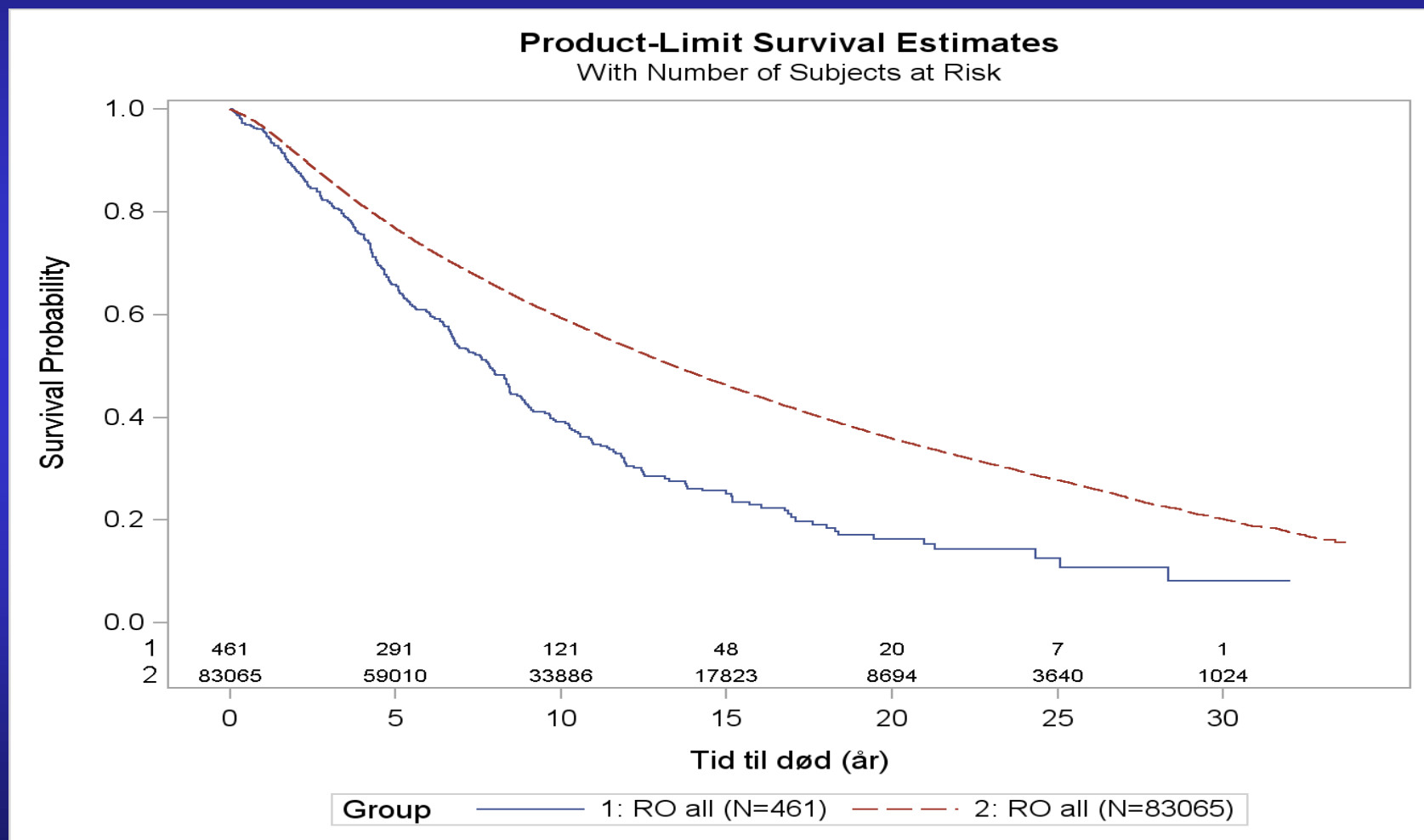
# Resultater

Overall survival for hele kohorten (mænd vs kvinder)



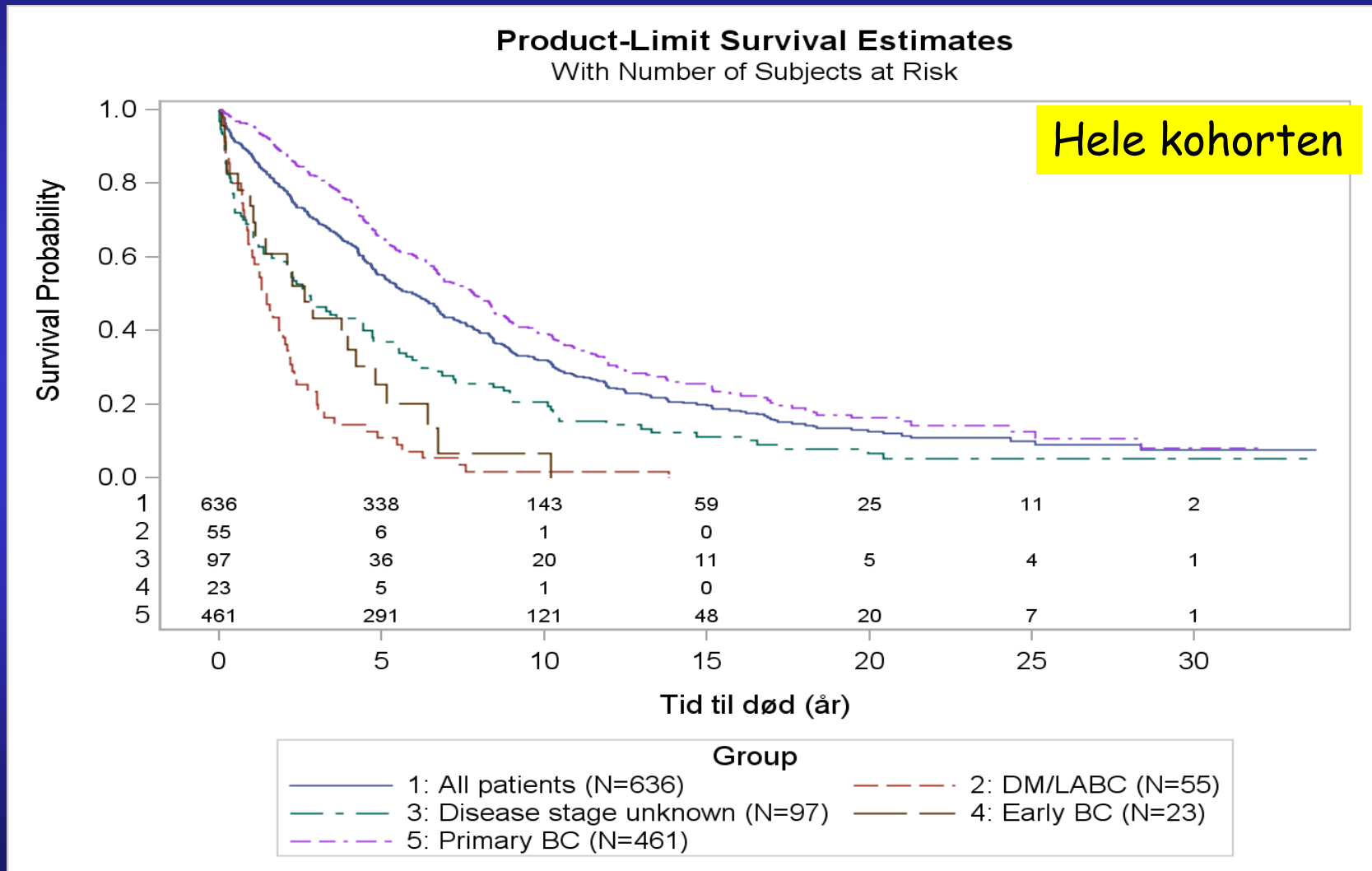
# Resultater

## Overall survival for RO (mænd vs kvinder)



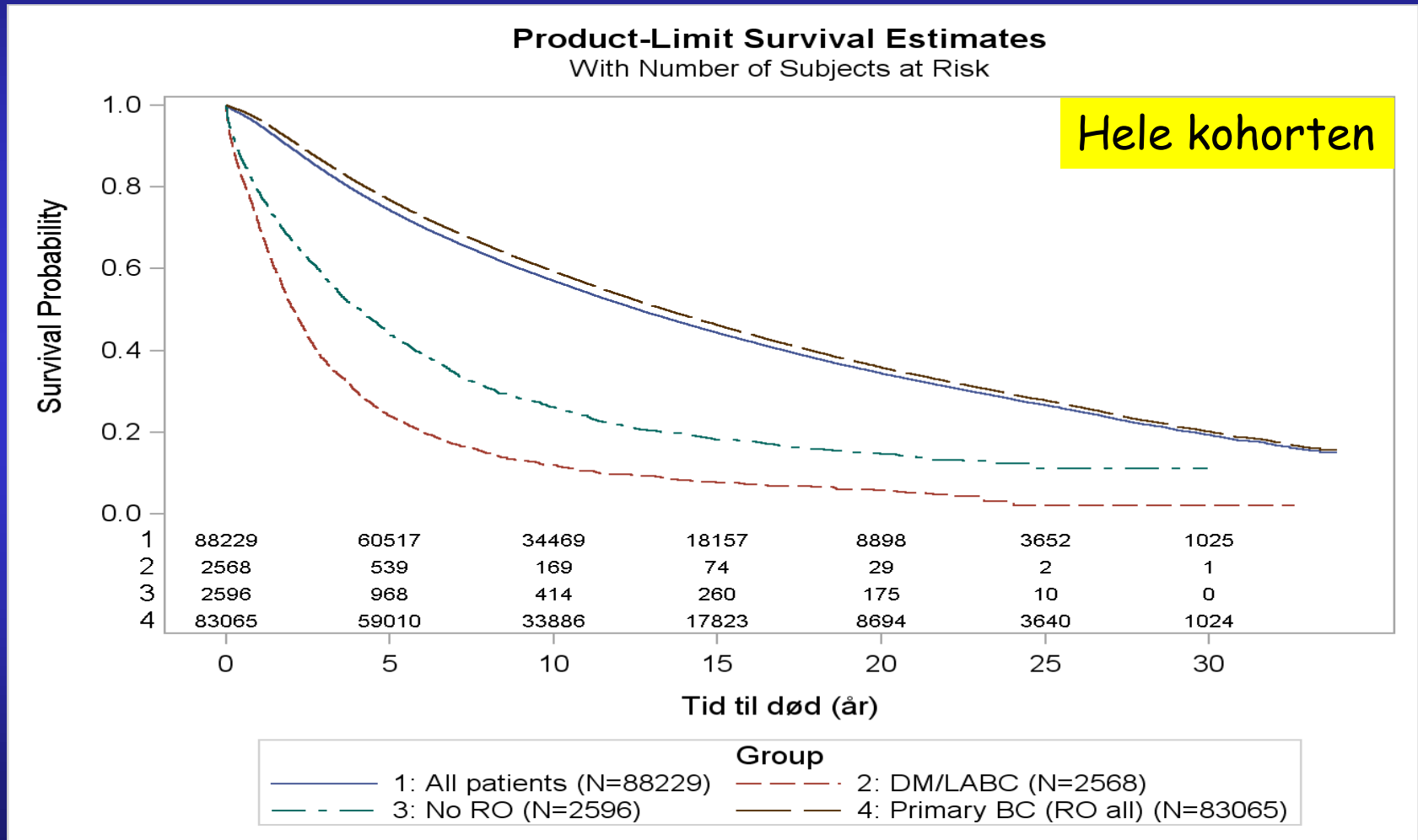
# Resultater (mænd)

## Overall survival mænd (stadie)



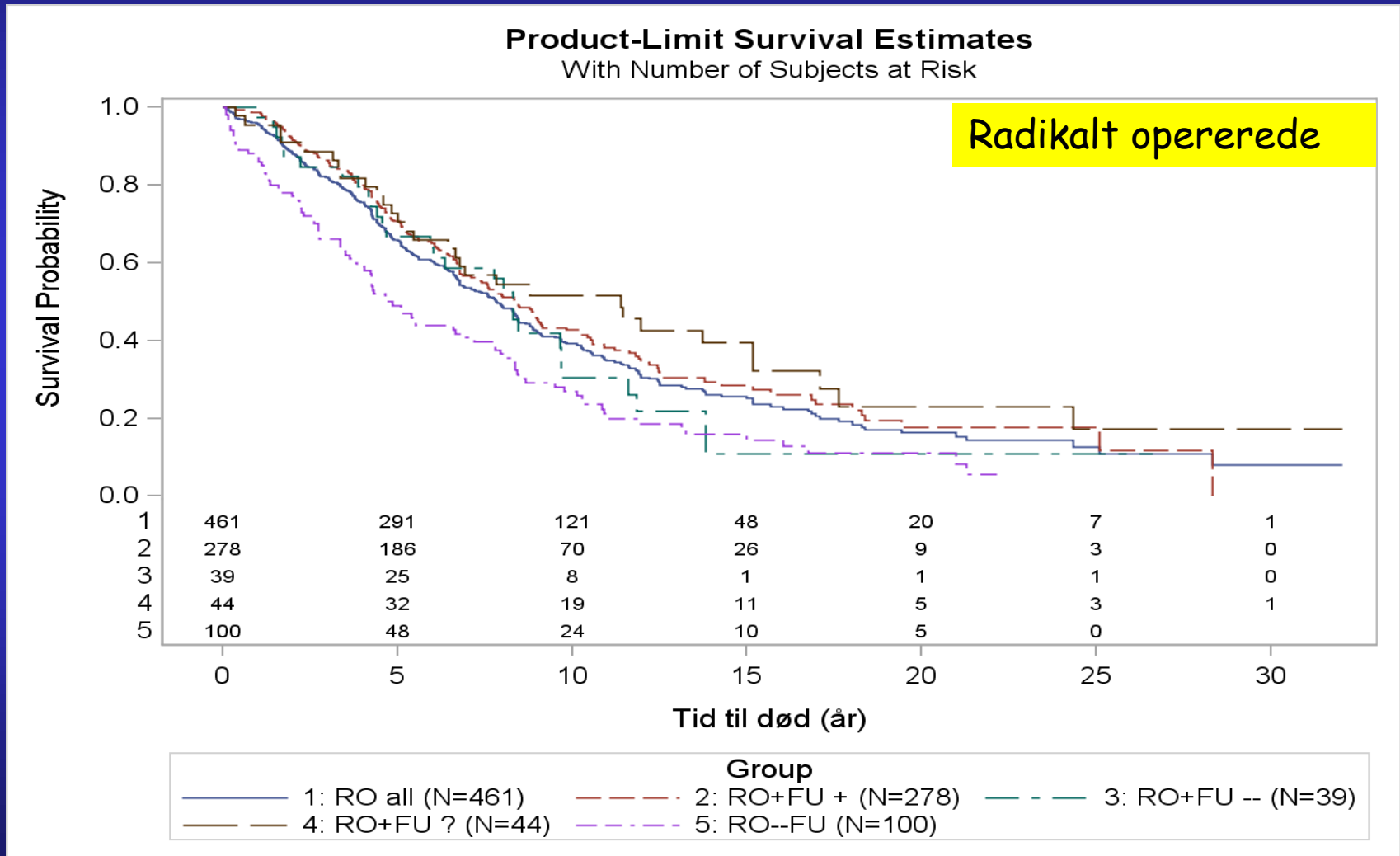
# Resultater (kvinder)

## Overall survival kvinder (stadie)



# Resultater (mænd)

## Overall survival mænd (follow-up)

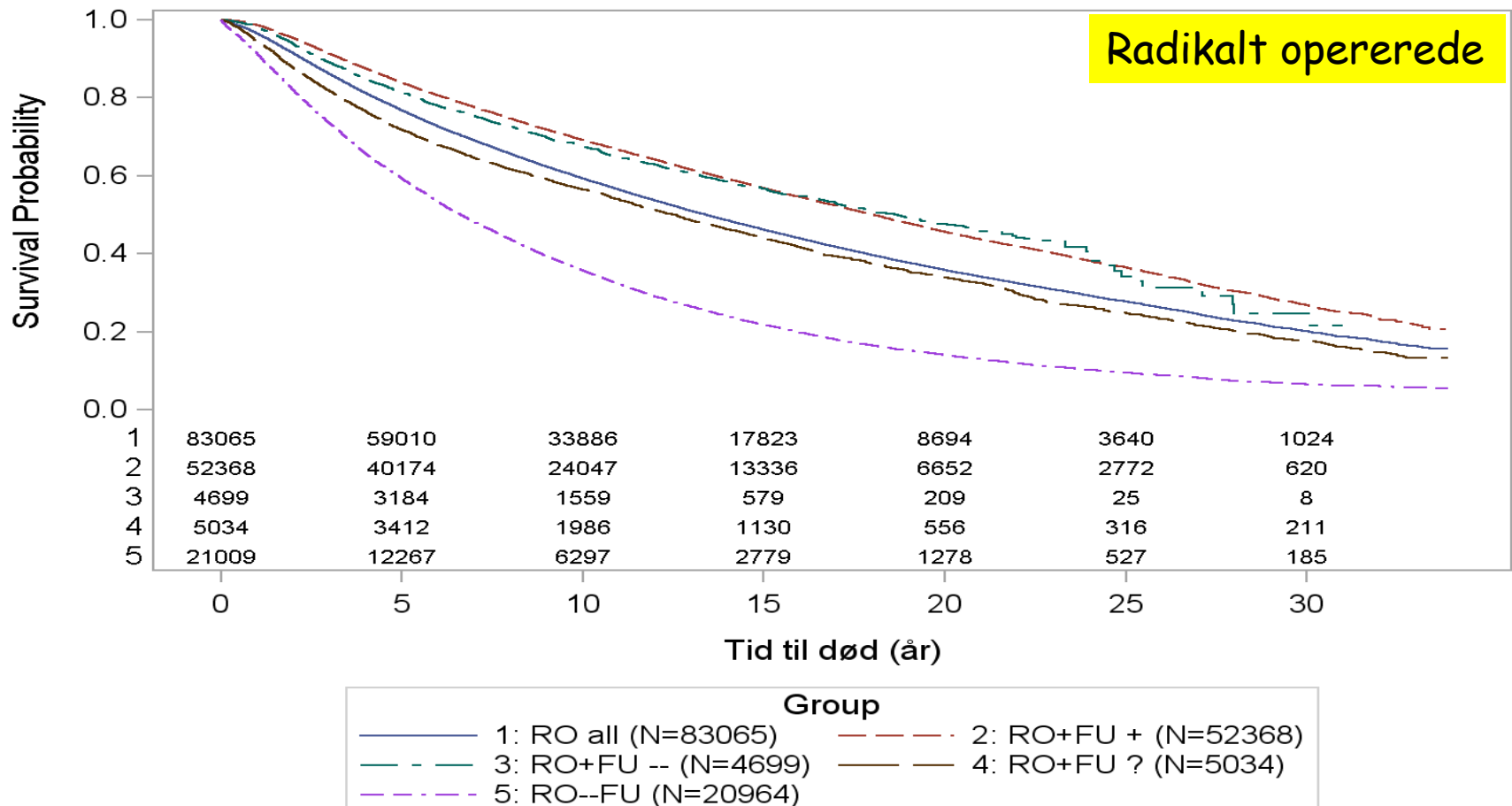




# Resultater (kvinder)

## Overall survival kvinder (follow-up)

Product-Limit Survival Estimates  
With Number of Subjects at Risk



# Resultater

## Standardized Mortality Ratio Alle patienter

ALLE	N=636						N=88229	
Risiko faktor		Obs	Exp	Empirisk SMR	Multi SMR mænd	p-værdi	Multi SMR Kvinder	p-værdi
Alder	<40	5	1	8.78 (3.66-21.10)	9,43 (3.64-24.41)	< .0001	19.56 (18.51-20.67)	< .0001
	40-49	18	4	4.02 (2.54-6.39)	4.63 (2.59-8.28)		6.92 (6.65-7.21)	
	50-59	50	15	3.35 (2.54-4.41)	3.20 (2.08-4.93)		4.01 (3.87-4.16)	
	60-69	117	50	2.32 (1.94-2.79)	1.95 (1.35-2.81)		2.41 (2.34-2.49)	
	70-79	175	95	1.84 (1.58-2.13)	1.29 (0.90-1.84)		1.45 (1.40-1.50)	
	80+	115	79	1.45 (1.21-1.74)	0.95 (0.67-1.34)		0.89 (0.86-0.93)	

# Resultater

## Standardized Mortality Ratio Radikalt opererede (RO)

RO	N=461						N=83065	
Risiko faktor		Obs	Exp	Empirisk SMR	Multi SMR mænd	p-værdi	Multi SMR kvinder	p-værdi
<b>Alder</b>	<40	2	0	10.17 (2.54-40.66)	2.38 (0.51-11.06)	< .0001	7.33 (6.85-7.86)	< .0001
	40-49	11	4	2.81 (1.56-5.08)	0.75 (0.29-1.94)		2.61 (2.47-2.76)	
	50-59	36	13	2.81 (2.03-3.90)	0.60 (0.27-1.35)		1.53 (1.45-1.61)	
	60-69	81	40	2.02 (1.62-2.51)	0.50 (0.23-1.07)		0.95 (0.91-1.00)	
	70-79	109	73	1.50 (1.25-1.81)	0.30 (0.14-0.65)		0.63 (0.60-0.67)	
	80+	74	63	1.17 (0.93-1.47)	0.28 (0.13-0.59)		0.40 (0.38-0.42)	

# Resultater

## Standardized Mortality Ratio Alle patienter

ALLE	N=636						N=88229	
Risiko faktor		Obs	Exp	Empirisk SMR	Multi SMR mænd	p-værdi	Multi SMR kvinder	p-værdi
Diagnose -år	1980-1984	93	44	2.12 (1.73-2.59)	1.28 (0.85-1.94)	0.14	1.35 (1.30-1.40)	< .0001
	1985-1989	79	38	2.10 (1.68-2.62)	1.43 (0.94-2.16)		1.31 (1.26-1.37)	
	1990-1994	90	36	2.48 (2.01-3.05)	1.62 (1.09-2.41)		1.29 (1.24-1.34)	
	1995-1999	97	53	1.84 (1.51-2.25)	1.14 (0.78-1.68)		1.21 (1.17-1.25)	
	2000-2004	81	47	1.71 (1.37-2.12)	1.18 (0.80-1.75)		1.10 (1.06-1.14)	
	2005-2009	40	27	1.48 (1.09-2.02)	1.00 (reference)		1.00 (reference)	

# Resultater

## Standardized Mortality Ratio Radikalt opererede (RO)

RO	N=461						N=83065	
Risiko faktor		Obs	Exp	Empirisk SMR	Multi SMR mænd	p-værdi	Multi SMR kvinder	p-værdi
Diagnose -år	1980-1984	41	24	1.72 (1.27-2.34)	1.63 (0.89-2.99)	0.33	1.71 (1.63-1.79)	< .0001
	1985-1989	44	23	1.93 (1.44-2.60)	1.66 (0.92-2.99)		1.71 (1.64-1.79)	
	1990-1994	66	32	2.07 (1.63-2.64)	1.82 (1.09-3.02)		1.67 (1.61-1.74)	
	1995-1999	67	44	1.52 (1.20-1.93)	1.34 (0.84-2.14)		1.41 (1.36-1.47)	
	2000-2004	68	46	1.49 (1.17-1.89)	1.32 (0.83-2.10)		1.16 (1.12-1.21)	
	2005-2009	27	24	1.11 (0.76-0.61)	1.00 (reference)		1.00 (reference)	

# Konklusion

---

- Overall survival bedst for kvinder
- SMR stort set ens for mænd og kvinder
  - dårligste SMR for unge kvinder
- Forbedret overlevelse for kvinderne
  - ingen signifikant forbedring påvist for mændene

# Brystkræft hos mænd

---

Marianne Lautrup

Peer Christiansen

Vibeke Jensen

Inger Højris

Karen Haugaard

Katrine Søe, Hjørdis Jørnsgaard

Mette Holmquist

Gro Qvamme, Susanne Bokmand

Anne-Marie Bak Jylling, Giedrius Lelkaitis

Karsten Bjerre/Maj-Britt Jensen/Signe Strann Thorup